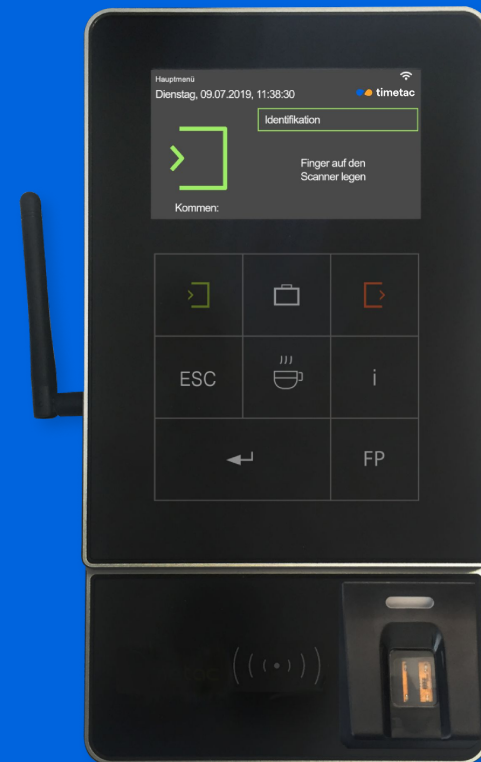


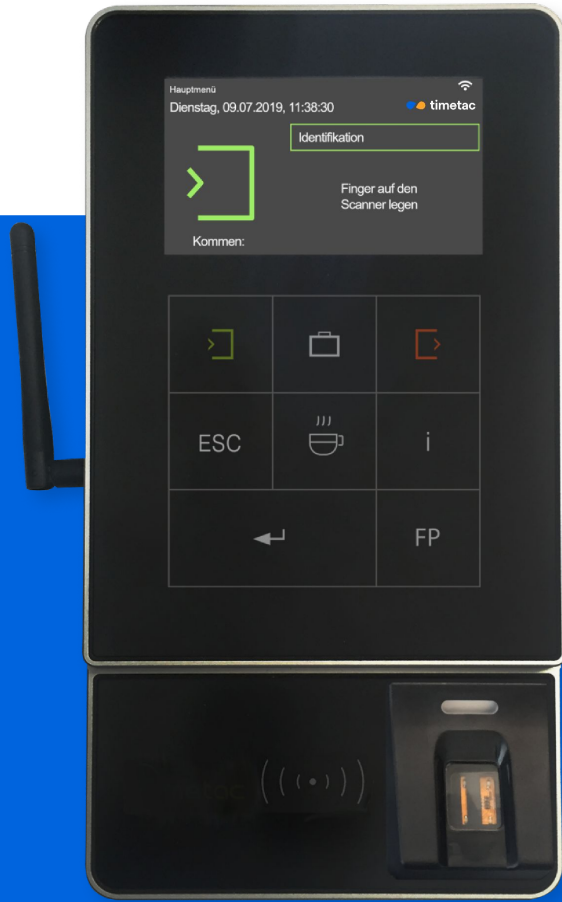


Möglichkeiten, Konfigurationen und Preise

Terminal Evo Advanced



Information
next.timetac.com



TimeTac Terminal Evo Advanced

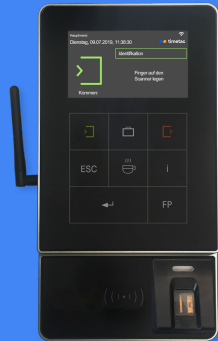
Die Zeiterfassungsterminals von TimeTac ermöglichen eine einfache und flexible Zeiterfassung, die über den TimeTac-Webzugang via PC oder Mac verwaltet werden kann. Die Terminals sind individuell konfigurierbar und bei Auslieferung sofort einsatzbereit. Verschiedene Identifikationstechnologien wie RFID/NFC oder Fingerprint werden unterstützt.

- 266×144×95mm Gehäuse
- Farbdisplay 272×480 px Display mit Touchscreen
- Echtglasfront mit LED-Backlight
- Einfache Tastenanordnung für Kommen, Gehen und Pausen
- Hochwertiger Aluminiumrahmen eloxiert
- RFID/NFC oder optional RFID + Fingerprint-Leser
- LAN, optional WLAN oder optional GPRS (Mobilfunk)
- ✓ Schutzklasse IP54 komplett, IP65 frontseitig

Konfiguration und Preise

Beim TimeTac Terminal Evo Advanced können Sie zwischen verschiedenen Konfigurationsmöglichkeiten wählen. Diese beinhalten standardmäßig einen LAN Netzwerkanschluss, eine Vorrichtung zur Wandmontage und ein Stromkabel. Bitte beachten Sie bei Ihrem Bestellvorgang, dass sämtliche Konfigurationen und Umbauten von unserem Hardware-Partner durchgeführt werden müssen und diese nicht selbstständig vor Ort vornehmen können.

Terminal Evo Advanced mit RFID/NFC-Reader**



ab € 49,90 monatlich*

Weitere Konfigurationsmöglichkeiten und Zubehör

Terminaloptionen

- Fingerprint Reader** € 10,90*
- POE (Power over Ethernet) Adapter*** € 2,90*
- GPRS Modul für Mobilfunkunterstützung (Sim-Karte nicht inkludiert) € 9,90*
- WLAN Modul - 802.11a/b/g/n für 2,4 und 5 GHz € 7,90*

Zubehör

- RFID/NFC Schlüsselanhänger (einmalig, Nettopreis pro Stück) € 3,50

* Mietpreis pro Monat, bei jährlicher Zahlung. Alle angegebenen Preise sind Nettopreise.

** 13,56 Mhz RFID/NFC Leser (ISO 14443: Mifare-Classic, Mifare-Desfire, -Plus, Ultralight). Leser für weitere RFID-Standards als Optionen verfügbar.

*** Unterstützt: IEEE 802.3af

Technische Daten

Gehäuse	Aufbau	Front ALU-Rahmen mit Echtglas
	Abmessungen (Höhe x Breite x Tiefe)	266 × 140 × 95 mm
	Gewicht (ohne Netzteil)	Basisgerät 0,98 kg zzgl. Wandhalterungsblech 0,235 kg
Display	LCD	TFT: 272 × 480px mit LED-Backlight inkl. Näherungssensor für automatisches Aufwecken bei Sleep-Modus
Stromversorgung	Stromversorgung	12 V Gleichspannung PoE-Standard 802.3af
Umgebungswerte	Umgebungstemperatur	-20°C to + 60°C
	Schutzart	IP65 frontseitig, IP54 komplett
Datenübertragung	TCP / IP (optional)	TCP/IP-Modul (LAN) 10/100 Mbit integriert für PC-Netzwerk
	WLAN (optional)	WLAN-Modul inkl. Antenne - Standard 802.11a/b/g/n für 2,4 und 5 GHz
	GSM / GPRS (optional)	online über GPRS, Mobilfunk-Modul Quadband 850/900/1800/1900 MHz, Quectel BG96 4G
	USB	USB-Schnittstelle (Micro-USB) für Einrichtung und Datenübertragung
	Weiteres	Micro-USB zur Einrichtung der Datenübertragung <ul style="list-style-type: none">• via HTTPS, DHCP per default eingestellt• DNS per default 8.8.8.8, individuelle Einstellung möglich• Die Ports 443 und 8000 müssen ausgehend freigegeben sein. Port 443 für die Datenübertragung nach gt.timetac.com und Port 8000 für die Wartungsverbindung auf dfa.timetac.com
Weitere Optionen	Fingerprint (optional)	Fingerprint Modul optional; Sensor unten rechts
	Transponderleser	125kHz - Unique, titanium, Hitag. 13,56 MHz - Legic, Mifare, ISO14443, ISO15693, SimonsVoss, iButton, Nedap

next.timetac.com

info@timetac.com



**because
time
matters**

DE/AT: 0800 - 240 40 50

Int. +43 (0)316 587142

ES: +34 900 751400