

**20
25**

**RAPPORT DE
DÉVELOPPEMENT
DURABLE**

**Notre progression en
matière de responsabilités
environnementales,
sociales et de gouvernance**

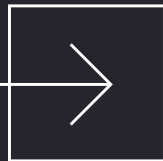


Table des matières

Message du chef de la direction	03
Notre activité	04
Notre mission et nos valeurs	06
Notre impact	07
Analyse de double matérialité	08
Gouvernance ESG	11
La confiance par la conception	12
Le pouvoir des personnes	14
Action respectueuse du climat	15
Données	16





Message du chef de la direction

Chez Sesami, nous voulons moderniser le rôle essentiel que joue l'argent liquide dans la société en utilisant la technologie pour rendre la gestion et l'automatisation de l'argent liquide plus intelligentes et plus rentables. Notre plateforme intelligente de gestion de l'argent liquide, qui utilise l'IA, est conçue pour optimiser les opérations tout en garantissant que l'argent liquide reste une option financière accessible et inclusive, en particulier pour les communautés non bancarisées et sous-bancarisées.

En 2024, nous avons pris des mesures significatives pour formaliser notre approche en matière de développement durable. Nous avons mené une analyse de double matérialité afin de mieux comprendre nos principaux impacts, risques et opportunités en matière environnementale, sociale et de gouvernance (ESG). Ce processus nous a permis de concentrer notre planification et nos efforts préliminaires là où ils sont les plus importants pour nos parties prenantes et notre succès à long terme.

Nous sommes en train de renforcer nos structures de gouvernance, d'améliorer la collecte de données sur la durabilité et d'établir des cadres plus clairs pour suivre et gérer nos priorités. Ces efforts fondamentaux nous permettent de croître de manière responsable et de continuer à créer de la valeur à long terme.

Au cours de l'année à venir, nous continuerons à renforcer notre approche en élaborant des politiques et des programmes solides qui favorisent l'amélioration continue.

Nous vous remercions de l'intérêt que vous portez à l'engagement de Sesami en faveur du développement durable. Nous sommes impatients de vous faire part de nos progrès au fur et à mesure de notre avancée.

Notre activité

Sesami est une plateforme d'intelligence économique ouverte et intégrée de premier plan, conçue pour permettre une gestion transparente et de bout en bout des opérations d'automatisation des espèces. Lancée en 2022, Sesami est à la pointe de l'innovation en matière de gestion des espèces, combinant des logiciels avancés et une gamme robuste d'appareils intelligents afin d'améliorer l'efficacité opérationnelle, de renforcer la sécurité et de gérer les risques.

Notre plateforme intelligente de gestion des espèces, basée sur l'IA, répond aux besoins des entreprises modernes tout en garantissant que les espèces restent une option rentable, offrant un retour sur investissement inégalé, quel que soit l'endroit où les consommateurs effectuent leurs opérations bancaires, leurs achats ou leurs paiements.

Notre envergure



Présence sur **6** continents



400 000 appareils intelligents déployés



9 des 10 plus grands détaillants mondiaux travaillent avec Sesami

10 des 10 plus grandes banques d'Amérique du Nord font confiance à Sesami

3 des 5 plus grandes banques européennes font confiance à Sesami

Nos solutions de pointe sont conçues pour s'adapter aux besoins spécifiques de nos clients. Nous fournissons des solutions aux institutions financières, aux entreprises de consommation et aux fabricants d'équipements d'origine (OEM).

Institutions financières	Entreprises grand public	Fabricants d'équipements d'origine
Vue d'ensemble		
<p>Les solutions de gestion des espèces de Sesami aident les institutions financières à automatiser la gestion des espèces à chaque point de contact. La combinaison de prévisions basées sur les données, d'outils d'optimisation et d'une logistique coordonnée permet de réduire les coûts et d'améliorer la précision du traitement des espèces. En favorisant l'excellence opérationnelle, nos solutions visent à aider les agences bancaires à améliorer leur efficacité et la fidélisation de leurs clients.</p> <p>Sesami Enterprise Software (SES) est une solution de bout en bout basée sur l'intelligence artificielle. Elle optimise le cycle de l'argent liquide, qui circule ainsi plus efficacement entre les banques centrales et les particuliers. En améliorant l'efficacité et en trouvant le juste équilibre entre l'argent liquide disponible et la demande des consommateurs, nous aidons nos clients à réduire le coût global de l'argent liquide.</p>	<p>Nos solutions destinées aux entreprises grand public visent à offrir un rendement élevé, un minimum de perturbations et une réduction des coûts de traitement des espèces. Notre logiciel de pointe nous permet de fournir des appareils intelligents qui réduisent considérablement les coûts et les risques liés au traitement des espèces.</p> <p>Nos solutions sont personnalisables et adaptables, ce qui permet de rationaliser les opérations et de renforcer la sécurité. Notre objectif est de simplifier la gestion quotidienne des espèces. Nos solutions vont des appareils intelligents qui suivent et sécurisent les dépôts en temps réel aux systèmes centralisés qui simplifient le rapprochement.</p> <p>Nos solutions permettent une gestion plus efficace des espèces, réduisent les risques et les coûts et offrent une meilleure supervision centrale de la gestion des espèces.</p>	<p>Nous collaborons avec des fabricants d'équipements d'origine (OEM) afin d'intégrer notre logiciel et notre technologie d'automatisation dans les bornes et les distributeurs automatiques fabriqués par nos partenaires. Notre rôle est de fournir des composants fiables pour la gestion des espèces, adaptés aux besoins de nos partenaires et de leurs clients.</p> <p>En collaborant avec les équipes OEM afin de déterminer les moyens les plus pratiques d'automatiser la gestion des espèces au sein du système, Sesami aide ses partenaires à commercialiser leurs produits plus rapidement.</p> <p>L'infrastructure mondiale, les analyses et la technologie de Sesami contribuent à offrir des solutions plus connectées aux clients OEM. Nous créons de la valeur partagée avec nos partenaires OEM en développant des solutions intelligentes qui répondent à leurs besoins.</p>
Solutions		
<ul style="list-style-type: none"> Optimisation du cycle de traitement des espèces grâce à l'IA Transformation des agences Optimisation des espèces pour les commerçants 	<ul style="list-style-type: none"> Élimination du traitement manuel des espèces Optimisation des espèces pour améliorer la rentabilité Réduction des risques et amélioration de la précision 	<ul style="list-style-type: none"> Logiciel intégré Développement de solutions Solutions conformes aux exigences en matière de cybersécurité Réparation de produits
Produits		
<ul style="list-style-type: none"> Recycleurs de billets pour guichets Services bancaires en libre-service Capture d'images pour guichets 	<ul style="list-style-type: none"> Coffres-forts intelligents Recycleurs de billets Contrôleurs d'accès à durée limitée 	<ul style="list-style-type: none"> Distributeurs de billets Recycleurs de billets Claviers NIP cryptés Scanners de chèques Logiciel

Sesami est une entreprise internationale qui possède des sites de production aux États-Unis et en Europe. Nous nous engageons à soutenir nos clients dans le monde entier en leur fournissant des solutions de gestion de trésorerie de pointe, de bout en bout.

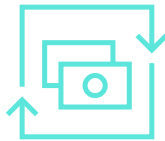
Sesami s'est développée à travers une série d'acquisitions. Ces acquisitions ont conduit à une période de consolidation. Sesami travaille activement à l'élaboration de cadres et d'approches cohérents en matière d'environnement, de responsabilité sociale et de gouvernance. Parallèlement à cette consolidation et à cette standardisation, Sesami a mis en œuvre des initiatives dans l'ensemble de ses activités afin d'améliorer son impact sur les parties prenantes et l'environnement.

Notre mission et nos valeurs

Notre mission

Concevoir, développer et fournir des solutions technologiques de gestion de l'écosystème monétaire de classe mondiale qui garantissent des opérations fluides, une sécurité inégalée et un retour sur investissement sans pareil pour les entreprises du monde entier.

Nos valeurs



Notre engagement envers l'argent liquide

Nous pensons que l'argent liquide est essentiel et le restera toujours. Son accessibilité joue un rôle crucial dans l'inclusion sociale. C'est pourquoi il est essentiel de rendre la gestion de l'argent liquide plus facile, plus sûre et plus efficace pour toutes les entreprises.



Une collaboration totale

Nous donnons à nos employés, nos clients et nos partenaires les moyens de travailler ensemble et de grandir ensemble afin de réinventer l'argent liquide en tant qu'actif puissant. Nous croyons que notre force réside dans notre capacité à unir nos compétences et nos expériences, ce qui nous permet d'adapter et de faire évoluer nos solutions afin de réaliser la transformation numérique et l'innovation des modèles commerciaux nécessaires à notre prospérité.



Innovation continue

Nous sommes une entreprise de recherche et développement. Nous remettons chaque jour en question les conventions et réinvestissons sans cesse dans la technologie, l'expérience et l'intelligence économique qui rendent la gestion des espèces plus intelligente et plus fluide. Nous mettons tout en œuvre pour atteindre une ingéniosité sans limites dans nos produits et services.



Expertise mondiale

Nous sommes leaders grâce à notre expérience mondiale du marché, notre flexibilité technique et nos performances commerciales. En tant que premier et unique fournisseur de solutions technologiques de gestion de trésorerie de bout en bout, nous avons tout vu et tout fait dans le domaine de la trésorerie, ayant traité tous les types d'entreprises et tous les modèles d'intégration de trésorerie à travers le monde.



Esprit d'entreprise

Nous abordons les défis avec créativité, agilité et un fort sentiment de responsabilité. Chacun d'entre nous est animé par un esprit d'entreprise déterminé qui nous pousse à rechercher sans relâche l'excellence dans tout ce que nous faisons.

Notre impact

Sesami joue un rôle important dans le soutien à la durabilité sociale, économique et environnementale des communautés qu'elle dessert. Grâce à ses solutions technologiques innovantes en matière de gestion de trésorerie, l'entreprise contribue à une société plus inclusive et plus résiliente, tout en permettant à ses clients de réduire leur impact environnemental.

Donner du pouvoir aux personnes non bancarisées et mal desservies

La mission et les valeurs de Sesami sont étroitement liées aux valeurs de l'inclusion sociale. Une partie importante de la population mondiale reste non bancarisée ou sous-bancarisée, sans accès aux cartes de crédit, aux comptes bancaires ou même à l'éligibilité aux prêts. Pour ces personnes, l'argent liquide n'est pas un choix, mais une nécessité. Sesami soutient leur inclusion en veillant à ce que l'argent liquide reste un moyen viable, accessible et sûr de participer à l'économie. Ce faisant, Sesami contribue à préserver la dignité et l'indépendance des personnes qui, sans cela, pourraient être exclues des services financiers essentiels.

Protéger les infrastructures essentielles en temps de crise

Le rôle de Sesami va au-delà des opérations quotidiennes et s'étend au domaine de la résilience nationale. En réponse aux crises mondiales, telles que la pandémie de la COVID-19 et le conflit en Ukraine, Sesami a été reconnue comme une infrastructure essentielle, et ses ingénieurs ont été autorisés à continuer à travailler pour maintenir la circulation de l'argent liquide. Cette fonction devient essentielle dans les situations d'urgence, en particulier lorsque les systèmes de paiement numérique sont perturbés ou inaccessibles. Les réfugiés, les personnes déplacées et les communautés confrontées à des conflits ou à l'instabilité dépendent souvent de l'argent liquide pour subvenir à leurs besoins immédiats. En garantissant la disponibilité et le bon fonctionnement des systèmes de paiement en espèces, Sesami vise à soutenir à la fois la stabilité sociale et la sécurité individuelle.

Maintenir les agences locales ouvertes et les communautés connectées

L'un des impacts indirects mais puissants des solutions de Sesami est leur capacité à réduire la dépendance à des infrastructures de distributeurs automatiques de billets coûteuses et énergivores. En optimisant le cycle de l'argent liquide et en réduisant le nombre de distributeurs automatiques nécessaires, Sesami aide les institutions financières à maintenir leurs agences ouvertes dans les zones rurales ou mal desservies. Ces agences sont souvent les seuls points d'accès aux services financiers pour des

communautés entières et jouent un rôle clé dans la cohésion sociale et la participation économique.

Renforcer la sécurité en réduisant la manipulation d'argent liquide

La réduction de la manipulation physique des espèces permet d'améliorer la sécurité et de réduire le risque de vol ou de perte pour les entreprises et les particuliers. Cela est particulièrement important dans les environnements où circulent beaucoup d'espèces, tels que les stations-service et les commerces de détail. Les technologies de Sesami visent à garantir un flux d'espèces sécurisé et traçable, en minimisant l'exposition et en créant un environnement plus sûr pour les employés et les clients.

Réduire l'impact environnemental grâce à une logistique intelligente des espèces

Au-delà de sa contribution sociale, Sesami vise également à permettre des pratiques opérationnelles plus durables. Ses logiciels et son matériel de pointe réduisent la fréquence et la distance des transports d'espèces en optimisant les calendriers de réapprovisionnement et en permettant le recyclage des espèces. Au lieu de routines quotidiennes rigides de transport d'espèces, Sesami permet aux entreprises de passer à une planification dynamique, basée sur les besoins. Cette efficacité se traduit par une réduction mesurable de la consommation de carburant et des émissions de gaz à effet de serre, ce qui soutient directement les objectifs environnementaux des clients de Sesami et s'aligne sur les objectifs ESG plus larges.

Une voix dans le débat mondial sur l'argent liquide et l'inclusion

Sesami n'est pas seulement un fournisseur de solutions, mais aussi une voix active dans l'élaboration des politiques et le dialogue public sur l'argent liquide dans la société. L'entreprise participe à des associations nationales et internationales qui défendent le rôle de l'argent liquide dans l'accès financier et l'inclusion économique. Que ce soit au Royaume-Uni, au Mexique, à Singapour, en Australie ou ailleurs, Sesami contribue aux discussions clés sur la préservation de l'accès à l'argent liquide en tant que bien public.

Analyse de double matérialité

En 2024, Sesami a mené une analyse de double matérialité (ADM) afin de se conformer à la directive sur la publication d'informations en matière de durabilité par les entreprises (CSRD) et de pérenniser sa stratégie en matière de développement durable. Le processus ADM a été méticuleusement conçu pour répondre aux exigences de la CSRD tout en apportant une valeur stratégique à l'entreprise et en fournissant des informations essentielles sur les priorités ESG de nos parties prenantes.

Notre évaluation a porté sur l'impact de Sesami sur les personnes, la société et l'environnement, tout en analysant les risques et les opportunités commerciaux liés à la durabilité. Elle a confirmé la vision et l'orientation de notre stratégie de développement durable et identifié les principaux domaines de risques et d'opportunités liés à l'ESG.

Notre processus d'analyse de double matérialité



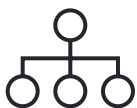
- 01 Identifier** une liste de thèmes ESG pertinents à partir des sources suivantes :
- Les normes européennes de divulgation en matière de durabilité (ESRS)
 - Examen par les pairs
 - Prise en compte des cadres de divulgation tels que GRI, SASB, ISSB
 - Méthodologies des agences de notation



- 02 Analyser** les thèmes liés au développement durable afin de déterminer un ensemble agrégé et standardisé de thèmes ESG consolidés



- 03 Impliquer** les parties prenantes afin de hiérarchiser les thèmes potentiellement importants et d'identifier les impacts, les risques et les opportunités associés qui peuvent être pertinents pour Sesami



- 04 Consolider** les recherches et les contributions des parties prenantes afin de déterminer l'importance de chaque thème ESG



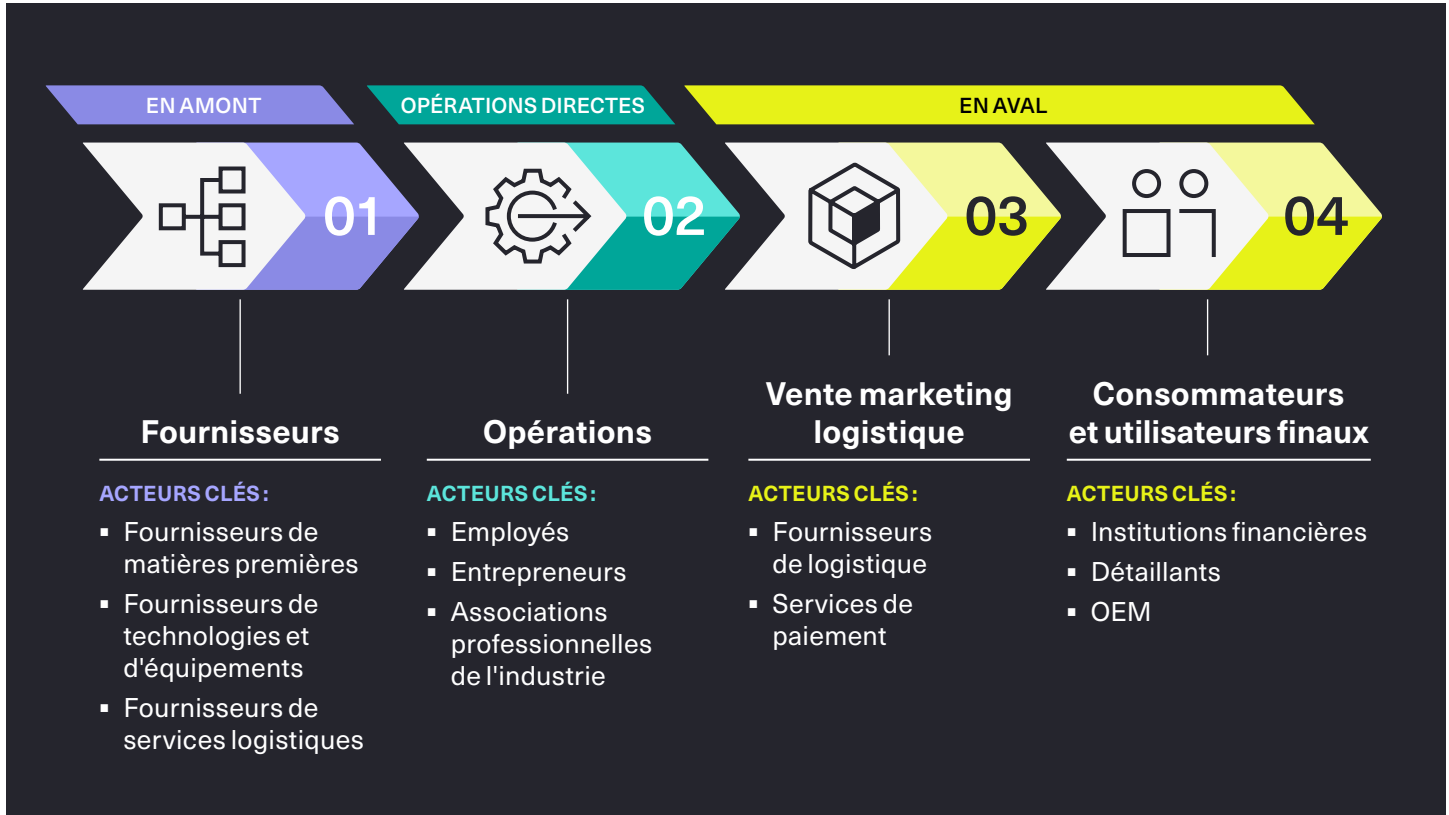
- 05 Valider** par des tests de résistance et l'engagement des parties prenantes internes afin de déterminer les thèmes de développement durable qui sont importants pour Sesami



Engagement des parties prenantes

Afin d'intégrer les points de vue des parties prenantes les plus importantes de Sesami, le processus d'analyse de double matérialité a cartographié la chaîne de valeur de Sesami. Ce faisant, nous avons identifié :

- Ceux qui font partie de nos propres opérations
- Ceux qui font partie de nos chaînes d'approvisionnement, de commercialisation et de distribution
- Les environnements financiers, géographiques, géopolitiques et réglementaires dans lesquels nous opérons



Sur la base de l'identification des groupes de parties prenantes concernés, nous avons engagé un dialogue direct et indirect avec ces dernières. Des entretiens ont été menés avec les parties prenantes internes et les fournisseurs afin de déterminer et d'évaluer les impacts, les risques et les opportunités les plus pertinents pour notre activité. Des ressources accessibles au public ont été utilisées pour évaluer les points de vue d'autres groupes de parties prenantes, tels que les rapports sur le développement durable des clients et d'autres ressources disponibles.

Les contributions des parties prenantes ont été précieuses pour le processus d'analyse de double matérialité, car elles ont permis de valider les impacts, les risques et les opportunités identifiés, et d'éclairer les notes de matérialité et les résultats globaux.

Sujets importants

Les sujets importants pour Sesami reflètent notre orientation stratégique vers les questions ESG les plus importantes qui ont un impact sur nos activités :

<p>La confiance par la conception</p>	<p>Mettre en œuvre et respecter un cadre de gouvernance d'entreprise qui favorise la transparence, la responsabilité et le respect des normes internationalement reconnues.</p>
<p>Le pouvoir des personnes</p>	<p>Nous nous engageons à créer un environnement de travail sûr et stimulant. Nos professionnels, qui sont au cœur de notre activité, sont essentiels à notre succès. Nous accordons la priorité au maintien de conditions de travail exceptionnelles pour nos employés et à la promotion de l'égalité de traitement et des chances dans l'ensemble de nos activités.</p>
<p>Une action respectueuse du climat</p>	<p>Nous nous efforçons de réduire notre impact sur l'environnement en nous adaptant au changement climatique, en améliorant l'efficacité énergétique et en minimisant la pollution atmosphérique grâce à des pratiques responsables.</p>

Résultats de l'analyse de double matérialité de Sesami



Confiance par la conception

(Conduite des affaires ESRS G1)

- Culture d'entreprise
- Protection des lanceurs d'alerte
- Gestion des relations avec les fournisseurs, y compris les paiements
- Corruption et pots-de-vin



Le pouvoir des personnes

(Notre personnel ESRS S1)

- Conditions de travail des employés
- Égalité des chances (opérations directes)



Action respectueuse du climat

(Changement climatique ESRS E1
Pollution ESRS E2)

- Adaptation au changement climatique
- Énergie
- Pollution de l'air

Gouvernance ESG

Au cours de la dernière année, nous avons mis en place un modèle complet de gouvernance des données ESG afin de soutenir la gestion et la communication efficaces des données ESG au sein de Sesami. Ce modèle adopte une approche fonctionnelle, garantissant la responsabilité et l'intégrité des données à tous les niveaux de l'organisation. Il structure les responsabilités en matière de reddition de comptes au sein de fonctions spécifiques, avec des rôles clairement définis pour la supervision stratégique, la gestion opérationnelle, l'assurance qualité et le traitement opérationnel. Cette approche renforce non seulement la fiabilité de nos données, mais rationalise également les efforts de conformité et permet un compte rendu évolutif et standardisé dans toutes les opérations.

Développé à travers un processus itératif impliquant les principales parties prenantes de Sesami, le modèle de gouvernance s'aligne étroitement sur les structures de gestion et les méthodes de travail existantes. Il définit clairement les rôles, les responsabilités et les chemins d'escalade afin de soutenir la supervision efficace et l'exécution opérationnelle du compte rendu ESG.

La structure de gouvernance s'articule autour de quatre niveau :

La supervision stratégique fournit des orientations, alloue les ressources et prend les décisions finales afin de garantir que les activités ESG sont conformes aux objectifs ESG généraux.

L'assurance qualité est intégrée à chaque fonction, contribuant à valider l'exactitude des données et servant de mécanisme de soutien essentiel pour la résolution des problèmes.

01



02



03



04



La gestion opérationnelle supervise l'exécution quotidienne de la collecte et de la communication des données, coordonne les efforts entre les différentes fonctions et veille au respect des protocoles de gouvernance.

Les responsables fonctionnels des données au niveau local sont chargés de saisir et de valider les données à l'aide de modèles standardisés garantissant la cohérence et la conformité.

La confiance par la conception

Approche managériale

L'intégrité et la fiabilité opérationnelle sont au cœur des services de Sesami et sont fondamentales pour notre réussite commerciale. Ces valeurs sont ancrées dans notre culture et façonnent toutes nos interactions avec nos clients, nos partenaires, nos fournisseurs et les communautés. La gouvernance et la conformité ne sont donc pas seulement des fonctions de soutien, mais des atouts opérationnels essentiels.

Nos structures sont conçues pour garantir le respect constant de ces valeurs dans toutes nos activités. Nous nous engageons à respecter les normes éthiques les plus strictes, en intégrant l'intégrité, la confiance et la vigilance dans notre travail quotidien. Cette approche rigoureuse permet à nos professionnels de fournir un service fiable et de haute qualité.

Nous souhaitons également intégrer nos nouveaux piliers ESG dans l'ensemble de nos activités, des politiques internes aux pratiques de la chaîne d'approvisionnement en passant par la lutte contre la corruption, avec des performances contrôlées et améliorées en permanence.

Culture d'entreprise

Chez Sesami, nous nous engageons à instaurer une culture d'entreprise positive qui favorise le bien-être, l'engagement et la satisfaction de nos employés. À tous les niveaux de l'organisation, nous reconnaissons et récompensons nos collaborateurs à travers diverses initiatives, notamment des primes d'ancienneté et de service, des prix de reconnaissance, des événements de reconnaissance des employés et d'autres activités locales qui favorisent les liens et le sentiment d'appartenance.

Au sein de l'Union européenne (UE), où Sesami opère par l'intermédiaire de plusieurs entités récemment intégrées, nous travaillons activement à la mise en place d'un cadre plus structuré pour le bien-être des employés. Bien que de nombreux programmes informels et efforts localisés existent déjà à la suite d'acquisitions passées, nous reconnaissons la nécessité d'une stratégie de bien-être unifiée et globale. Notre objectif est de mettre en place un programme cohérent qui couvre tous les aspects du bien-être des employés, y compris le bien-être physique, mental et professionnel.

Corruption et pots-de-vin

Sesami s'engage à respecter les normes les plus strictes en matière d'intégrité et de conduite éthique dans tous les aspects de ses activités. Dans le cadre de notre cadre de gouvernance d'entreprise plus large, nous sommes couverts par une politique officielle de lutte contre la corruption et les pots-de-vin, conçue pour prévenir les pratiques contraires à l'éthique, promouvoir la transparence et garantir le respect des normes juridiques internationales.

Aux États-Unis, cette politique est formalisée dans le manuel de l'employé de Sesami, qui définit des lignes directrices claires en matière de conduite éthique des affaires, de conflits d'intérêts et de conformité avec la loi américaine sur les pratiques de corruption à l'étranger (Foreign Corrupt Practices Act, FCPA). Les employés sont tenus d'agir avec intégrité dans toutes leurs relations commerciales et reçoivent des conseils sur la manière d'identifier et de signaler les activités potentiellement corrompues. Des initiatives de formation et de sensibilisation soutiennent la mise en œuvre efficace de la politique, qui est régulièrement mise à jour en fonction de l'évolution de la réglementation.

Dans la région européenne, Sesami respecte les lois locales applicables et les pratiques commerciales éthiques dans toutes les juridictions où elle opère. Conscients de l'importance de la cohérence et de l'harmonisation internationale, nous travaillons actuellement à la mise en place d'un cadre anti-corruption unifié qui reflète les meilleures pratiques en vertu de législations telles que la loi britannique sur la corruption (UK Bribery Act) et les directives européennes pertinentes sur la transparence et l'intégrité des entreprises.

Protection des lanceurs d'alerte

Sesami est en train de mettre en œuvre une politique de dénonciation et un service d'assistance éthique dans l'ensemble de ses activités mondiales. Cette politique définira les procédures de réception, de conservation et de résolution des plaintes. Elle fournira des indications claires sur la manière de signaler des préoccupations en toute sécurité et en toute confidentialité. Le service d'assistance éthique permettra de signaler des faits de manière confidentielle et sera surveillé quotidiennement. Les préoccupations seront examinées par le responsable de l'unité d'affaires concernée afin de garantir une action rapide et appropriée.

Gestion des relations avec les fournisseurs

En tant qu'entreprise qui fabrique des biens physiques, nos fournisseurs sont des maillons essentiels de notre chaîne de valeur. Le maintien de relations durables et positives avec nos fournisseurs garantit la résilience de nos chaînes d'approvisionnement, notre capacité à servir nos clients et la poursuite de notre croissance. En outre, nous devons veiller à ce que nos fournisseurs respectent les mêmes normes élevées que celles que nous nous imposons en mettant en œuvre un code de conduite des fournisseurs et en intégrant des efforts visant à garantir le respect des droits de la personne dans notre chaîne d'approvisionnement.



Le pouvoir des personnes

Approche managériale

Nos collaborateurs sont au cœur de notre activité : ils accompagnent nos clients dans le développement et la mise en œuvre de solutions innovantes de gestion de trésorerie. Chez Sesami, nous nous engageons à promouvoir une culture axée sur la performance en créant un environnement de travail qui privilégie la sécurité, l'inclusion, l'égalité des chances et des conditions de travail favorables. Il est essentiel de garantir à nos professionnels un environnement de travail sûr et inclusif, propice à l'apprentissage et à l'épanouissement, afin de créer une culture positive qui favorise la réussite de notre entreprise.

Pour soutenir ces principes généraux, nous adoptons une approche structurée de la gestion des ressources humaines, en équilibrant l'attention portée aux thèmes les plus importants dans les régions où nous opérons avec une supervision au niveau de Sesami. Notre entreprise s'étant développée et ayant grandi grâce à des acquisitions, nous avons récemment mis l'accent sur la consolidation de nos activités, l'harmonisation de notre culture dans toutes les régions et toutes les unités d'affaires, et l'établissement de principes communs concernant les questions importantes relatives à nos collaborateurs.

Conditions de travail des employés

Chez Sesami, notre personnel est notre priorité et, dans toutes les régions où nous sommes présents, nous nous engageons à offrir des conditions de travail optimales.

Sesami a mis en place plusieurs initiatives en faveur de ses employés, notamment des programmes de formation et de développement, afin de soutenir leur évolution de carrière. Plus précisément, nous proposons en Europe des programmes de formation axés sur des domaines tels que l'amélioration des compétences linguistiques, le coaching et la sensibilisation aux rôles des employés. Ces formations sont conçues pour fournir à chacun les outils nécessaires pour exceller dans ses compétences professionnelles et personnelles.

Sesami accorde la priorité à la sécurité de ses employés et respecte les normes de santé et de sécurité les plus strictes du secteur. Nous avons mis en place plusieurs initiatives importantes visant à améliorer la sécurité sur le lieu de travail et le bien-être des employés. En Europe, nous dispensons à tous nos employés une formation en matière de santé et

de sécurité, avec des sessions spécifiques adaptées aux gestionnaires et aux chefs d'équipe afin de renforcer leurs capacités de supervision en matière de sécurité. Cette initiative sensibilise les employés aux risques sur le lieu de travail, aux protocoles de sécurité appropriés et aux procédures d'intervention d'urgence, notamment par le biais de démonstrations pratiques des équipements de sécurité.

Afin de protéger la santé de notre personnel, nous proposons également la vaccination contre la grippe à tous nos employés aux États-Unis.

Égalité des chances

Sesami s'engage à créer une entreprise compétitive et agile où des personnes issues de tous horizons, de tous genres, de toutes origines ethniques, de tous âges et de toutes orientations sexuelles bénéficient du meilleur environnement pour s'épanouir et réussir. Une culture inclusive renforce notre travail et nous aide à développer notre entreprise et à améliorer la valeur que nous offrons à nos clients.



/ ÉTUDE DE CAS /

Programme de postes de travail ergonomiques chez Sesami Italie

Pour nos employés qui occupent fréquemment des postes opérationnels, nous avons mis en place un programme d'évaluation et d'amélioration des postes de travail afin de prévenir les troubles musculosquelettiques. Ce programme comprend la mise à disposition de chaises et de bureaux réglables afin d'améliorer la qualité de vie de nos employés, de réduire le risque de troubles musculosquelettiques (TMS) et d'accroître la productivité.

Sesami s'engage à offrir à ses employés une rémunération compétitive qui respecte ou dépasse les normes du marché, répond à leurs besoins et garantit l'égalité salariale. Cela nous aide à attirer les talents et à développer notre entreprise. Nous nous engageons également à protéger l'équilibre entre la vie professionnelle et la vie privée de nos employés et veillons à ce qu'ils ne dépassent pas leurs heures de travail contractuelles.



Action respectueuse du climat

Approche managériale

Sesami s'engage à comprendre et à limiter l'impact de ses activités sur l'environnement. Nous nous engageons à collecter des données et à communiquer en toute transparence notre impact environnemental, comme le démontre la première publication de nos émissions de gaz à effet de serre de portée 1 et 2. À mesure que nous consolidons nos opérations et faisons évoluer notre cadre de divulgation, nous veillerons à continuer d'adresser et de communiquer nos avancements sur enjeux les plus importants.

Nous respectons toutes les normes et exigences environnementales applicables dans les régions où nous exerçons nos activités et nous élaborerons prochainement un code de conduite pour nos fournisseurs ainsi qu'une politique environnementale.

Adaptation aux changements climatiques

Les changements climatiques posent des risques opérationnels potentiels pour Sesami, notamment en termes de perturbations liées aux conditions météorologiques. Ces risques soulignent l'importance d'adapter nos activités afin de mieux résister aux effets des changements climatiques. Sesami s'engage à renforcer sa résilience en évaluant les risques liés au climat et en investissant dans les infrastructures et les technologies nécessaires pour faire face aux phénomènes météorologiques extrêmes. Nous accordons la priorité au renforcement de notre chaîne d'approvisionnement et à la recherche d'itinéraires alternatifs afin de minimiser les perturbations. En relevant ces défis de manière proactive, nous visons à protéger nos activités et à garantir la fiabilité de nos livraisons, même en cas de changement climatique.

Énergie

L'efficacité énergétique est une priorité pour Sesami, qui s'efforce de réduire son impact environnemental et ses coûts d'exploitation. Nos principales priorités sont la consommation d'énergie et la mise en œuvre de technologies à haut rendement énergétique. Sesami s'engage à améliorer l'efficacité énergétique en investissant dans des infrastructures et des technologies visant à réduire la consommation d'énergie. Nous avons développé des processus pour mettre en œuvre des mesures d'économie d'énergie et contrôler leur efficacité. Parmi les mesures prises, citons notamment la conversion à l'éclairage DEL et la campagne de sensibilisation au recyclage.

Cette mise à niveau devrait entraîner une réduction significative de la consommation d'énergie pour l'éclairage, **avec une diminution prévue de 30 %** tout en permettant d'améliorer la qualité de l'éclairage.

Pollution de l'air

Les activités de Sesami impliquent le transport de produits, ce qui peut contribuer à la pollution atmosphérique due aux émissions des véhicules. Sesami étudie les possibilités de réduire ces émissions et la pollution atmosphérique qui en découle. Nous explorons et mettons en œuvre activement des stratégies visant à réduire notre empreinte carbone.

En réponse aux réglementations nationales visant à réduire la pollution atmosphérique, telles que l'obligation faite aux entreprises de New York d'utiliser des véhicules électriques, Sesami étudie les possibilités d'utiliser des véhicules sans combustion.



/ ÉTUDE DE CAS /

Installation d'un éclairage DEL en Europe et aux États-Unis

Sesami en Europe a entrepris une conversion à l'éclairage DEL. Cette conversion a été organisée par l'équipe de gestion des installations, en collaboration avec des prestataires externes et tous les responsables de département. Le projet visait à remplacer les ampoules à incandescence et les tubes fluorescents des bureaux, des zones de production et des stationnements de Sesami par des ampoules DEL à faible consommation d'énergie.

Aux États-Unis, des efforts similaires en matière de développement durable sont en cours. Notre site au Texas a lancé une mise à niveau vers un éclairage DEL et économe en énergie dans l'ensemble de ses installations. Cette transition est réalisée par étapes, en ciblant d'abord les zones à forte circulation et les espaces présentant le plus grand potentiel d'économies d'énergie. D'autres extensions de cette initiative sont prévues sur d'autres sites américains dans le cadre d'une stratégie à long terme visant à moderniser les installations avec des solutions d'éclairage respectueuses de l'environnement.

Données

Définitions

MESURE	MÉTHODOLOGIE
TRIR (Taux total d'incidents enregistrables)	Nombre total d'incidents enregistrables × 200 000 / total des heures travaillées par tous les employés au cours de l'année visée
LTIR (Taux d'accidents avec arrêt de travail)	Nombre total d'accidents avec arrêt de travail × 200 000 / total des heures travaillées par tous les employés pendant l'année visée
Pays disposant d'un comité national SST	Nombre total de comités de santé et sécurité. La couverture est exprimée en pourcentage de comités de santé et de sécurité spécifiques aux unités d'affaires dans nos pays d'opération
Accidents de la route/100 000 km	(Nombre total d'accidents de la route / nombre total de kilomètres parcourus) × 100 000
Composition du personnel par genre/sexe	La composition du personnel par sexe est ventilée pour montrer la diversité des genres dans le personnel (gestionnaires, personnel de bureau et de soutien et travailleurs de première ligne)

Chiffres clés

Composition de la main-d'oeuvre

	EXERCICE 2025	
	Homme	Femme
Total des employés	73,05 %	26,95 %
Gestionnaires	75,82 %	24,18 %
Personnel de bureau et de soutien	70,16 %	29,84 %
Travailleurs de première ligne	78,40 %	21,60 %

Santé et sécurité au travail

	EXERCICE 2025
Taux d'incidents enregistrables	1,61
Taux d'accidents avec arrêt de travail	0,36
Pays disposant d'un comité national de santé et sécurité (couverture)	80 %
Accidents de la route/100 000 km	0,04

Émissions CO₂

	EXERCICE 2025
Émissions de CO ₂ de portée 1 (tonnes)	528
Émissions de CO ₂ de portée 2 (tonnes)	754

2025

RAPPORT SUR LE
DÉVELOPPEMENT
DURABLE



SESAMI