

Over-the-Air-Update

Kurzanleitung



Movement that inspires

Ein Over-the-Air-Update durchführen

Dem Update zustimmen

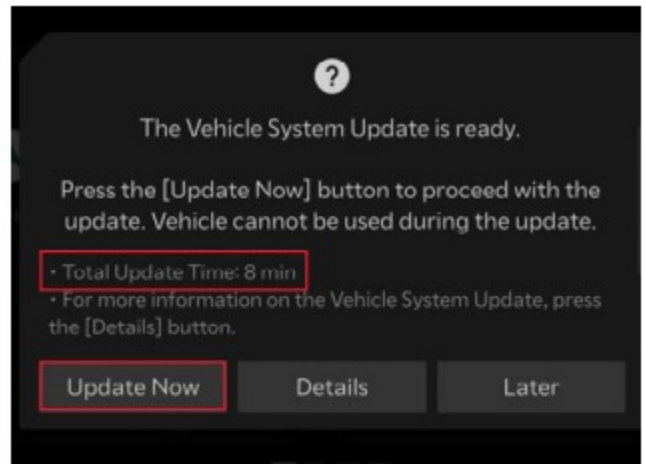
1. Wenn ein Update ansteht und die Zündung ausgeschaltet ist, erscheint ein Pop-up mit der Dauer des Updates und den folgenden Optionen:

Aktualisieren – Das Update wird gestartet

Details – Es werden weitere Informationen zum Update angezeigt

Später – Das Update wird bis zum nächsten Zündzyklus verschoben

Wenn Sie bereit sind, das Update zu installieren, klicken Sie bitte auf **«Aktualisieren»**.

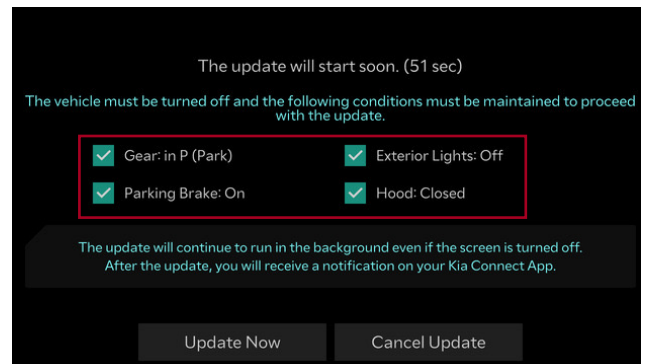


Den Fahrzeugstatus überprüfen

2. Vor dem Update überprüft das Fahrzeug, ob die Voraussetzungen erfüllt sind. Damit das Update durchgeführt werden kann, müssen Sie sicherstellen, dass

- die Zündung ausgeschaltet ist,
- der Gang P (Park) eingelegt ist,
- die Motorhaube geschlossen ist,
- die Scheinwerfer ausgeschaltet sind,
- die Feststellbremse aktiviert ist,
- die Batterie des Fahrzeugs genügend geladen ist.*

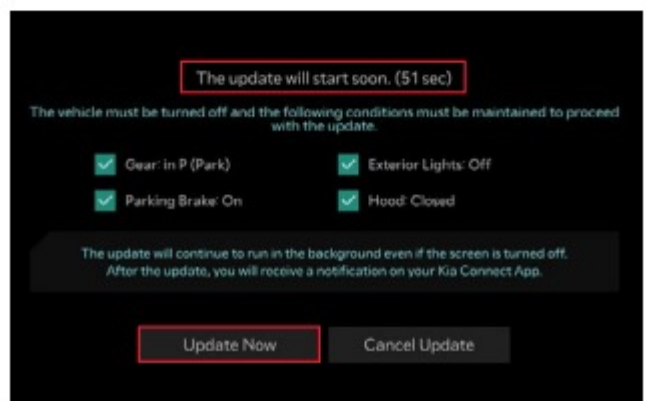
* Dies wird automatisch geprüft.



Aktualisieren

3. Wenn alle Voraussetzungen erfüllt sind, beginnt das Update automatisch, sobald der Timer oben auf dem Display abgelaufen ist oder auf **«Aktualisieren»** geklickt wird.

Wenn Sie keine Zeit haben, das Update zu installieren, können Sie auf **«Update abbrechen»** klicken.

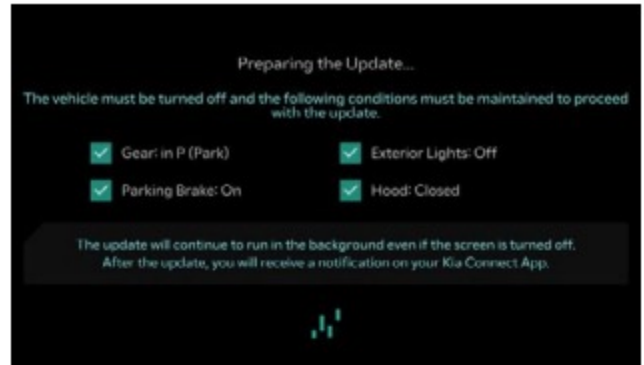


Ein Over-the-Air-Update durchführen

Das Update wird vorbereitet

4. Nach der Überprüfung der Voraussetzungen zeigt das Display **«Das Update wird vorbereitet»** an.

Das bedeutet, dass das Update in Kürze beginnt und nicht mehr abgebrochen werden kann.

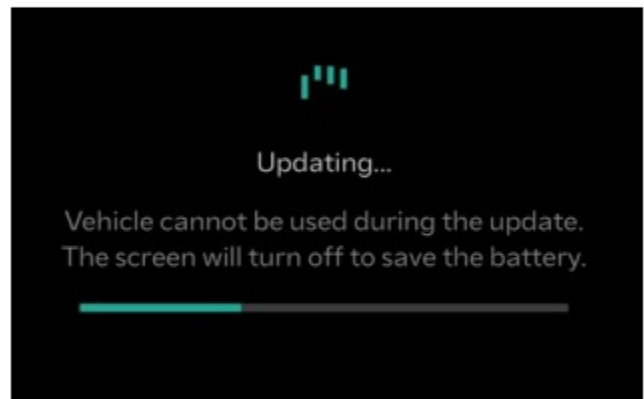


Das Update läuft

5. Das Display* zeigt an, dass das OTA-Update läuft.

Es ist wichtig, dass keine der in Schritt 2 erläuterten Voraussetzungen geändert wird.

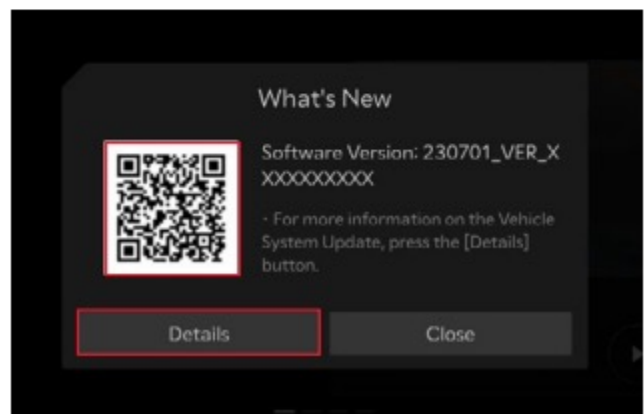
** Das Display schaltet nach 15–20 Sekunden aus, das Update läuft jedoch weiter.*



Das Update ist abgeschlossen

6. Wurde das OTA-Update erfolgreich abgeschlossen, wird bei der nächsten Einschaltung der Zündung ein Pop-up mit dem Titel **«Was ist neu»** angezeigt. Wenn Sie **«Details»** auswählen, wird Ihnen in einer Zusammenfassung gezeigt, was beim OTA-Update aktualisiert wurde.

Sollten Sie weitere Informationen benötigen, können Sie den QR-Code scannen, der Sie auf die OTA-Informationen auf der Kia Website weiterleitet.



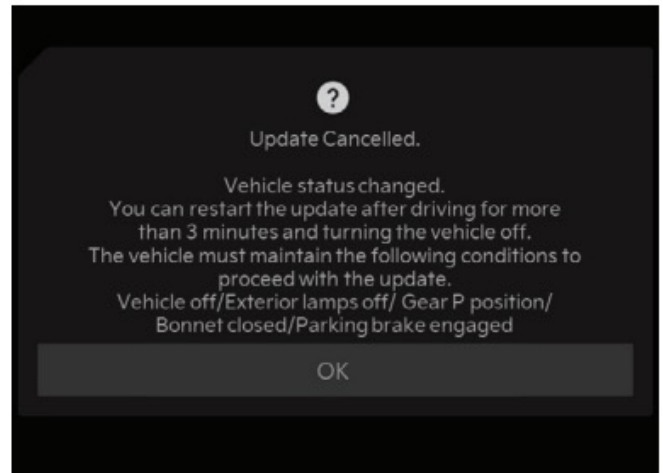
Störungsbehebung

Das Update wurde abgebrochen

Die Installation konnte nicht ausgeführt werden, da die Voraussetzungen für das Update nicht erfüllt waren. Um das Update erneut zu starten, fahren Sie Ihren Kia etwas länger als 3 Minuten.

Sobald das Fahrzeug ausgeschaltet ist, kann der Durchführung des Updates erneut zugestimmt werden.

Bitte überprüfen Sie den Fahrzeugstatus, indem Sie das Folgende sicherstellen: Die Zündung ist ausgeschaltet und der P-Gang eingelegt, die Scheinwerfer sind ausgeschaltet, die Feststellbremse ist aktiviert, die Motorhaube ist geschlossen und die Batterie genügend geladen.

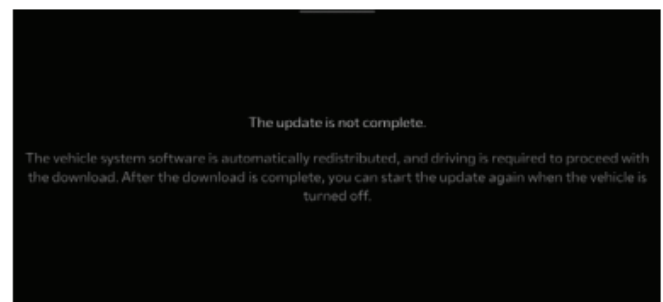


Erfolgreiches Rollback

Falls ein OTA-Update nicht abgeschlossen werden kann, wird das Fahrzeug versuchen, ein Rollback der Software auszuführen. Falls das Rollback erfolgreich ist, erscheint dieser Hinweis auf dem Infotainment-Display.

Fahren Sie Ihr Fahrzeug*, um den Download erneut zu beginnen. Sobald das Fahrzeug ausgeschaltet ist, kann der Durchführung des Updates erneut zugestimmt werden.

** Die erforderliche Fahrzeit hängt von der Grösse des Updates ab.*



Störungsbehebung

Nicht erfolgreiches Rollback (nicht sicherheitsrelevant)

Falls ein OTA-Update nicht abgeschlossen werden kann, wird das Fahrzeug versuchen, ein Rollback der Software auszuführen. Falls dies nicht gelingt, erscheint dieser Hinweis auf dem Infotainment-Display. In diesem Fall kann **das Fahrzeug weiterhin sicher gefahren werden**, kontaktieren Sie dennoch Ihren Kia Händler, um das Update abzuschliessen.

The update is not complete.

An error occurred during the Vehicle System update.
There may be a problem with the vehicle's ().
Please contact the nearest service center.

Nicht erfolgreiches Rollback (sicherheitsrelevant)

Falls ein OTA-Update nicht abgeschlossen werden kann, wird das Fahrzeug versuchen, ein Rollback der Software auszuführen. Falls dies nicht gelingt, erscheint dieser Hinweis auf dem Infotainment-Display. In diesem Fall kann das Fahrzeug nicht mehr sicher gefahren werden **und die Bedienung des Fahrzeugs ist eingeschränkt**. Bitte kontaktieren Sie die Kia Pannenhilfe, um Ihr Fahrzeug zum nächsten Kia Händler abzuschleppen.

The update is not complete.

An error has occurred while updating the vehicle system. There may be a problem with the vehicle (CCU/HDM/VCU/SBCM_DRV). Vehicle operation is restricted. Please contact the nearest service center.



CAUTION

Bevor Sie ein OTA-Update beginnen, MÜSSEN Sie sicherstellen, dass

- a. Sie genügend Zeit für das Update haben und das Fahrzeug, bevor Sie das Update starten, sicher parkiert ist,
- b. sich während des Updates niemand im Fahrzeug befindet,
- c. während des Updates die Motorhaube nicht geöffnet, die Batterie nicht ersetzt und keine Diagnoseinstrumente am Fahrzeug angeschlossen werden. Dies könnte dazu führen, dass das Update fehlschlägt.

Bevor Sie ein OTA-Update beginnen, MÜSSEN Sie wissen, dass

- a. Sie das Fahrzeug während des Updates nicht nutzen können,
- b. Sie das Fahrzeug während des Updates nicht aus der Ferne starten können,
- c. das Fahrzeug während des Updates nicht geladen werden kann,
- d. falls ein Kia Digital Key eingerichtet ist und ein Update dafür ansteht, die Türen nicht mit dem Digital Key, der Fingerabdruck- oder der Gesichtserkennung geöffnet und geschlossen werden können. Falls der Digital Key aktualisiert wird, können Sie weiterhin den Smart Key zum Öffnen und Schliessen verwenden,
- e. Sie das Update nicht abbrechen können, nachdem es begonnen hat,
- f. dass während des Updates einige Hochspannungssysteme zum Laden der 12-V-Hilfsbatterie aktiv sein können.



Movement that inspires