

# Kia XCeed



Movement that inspires



# Movement that inspires. Der Crossover. In seiner neuen Definition.

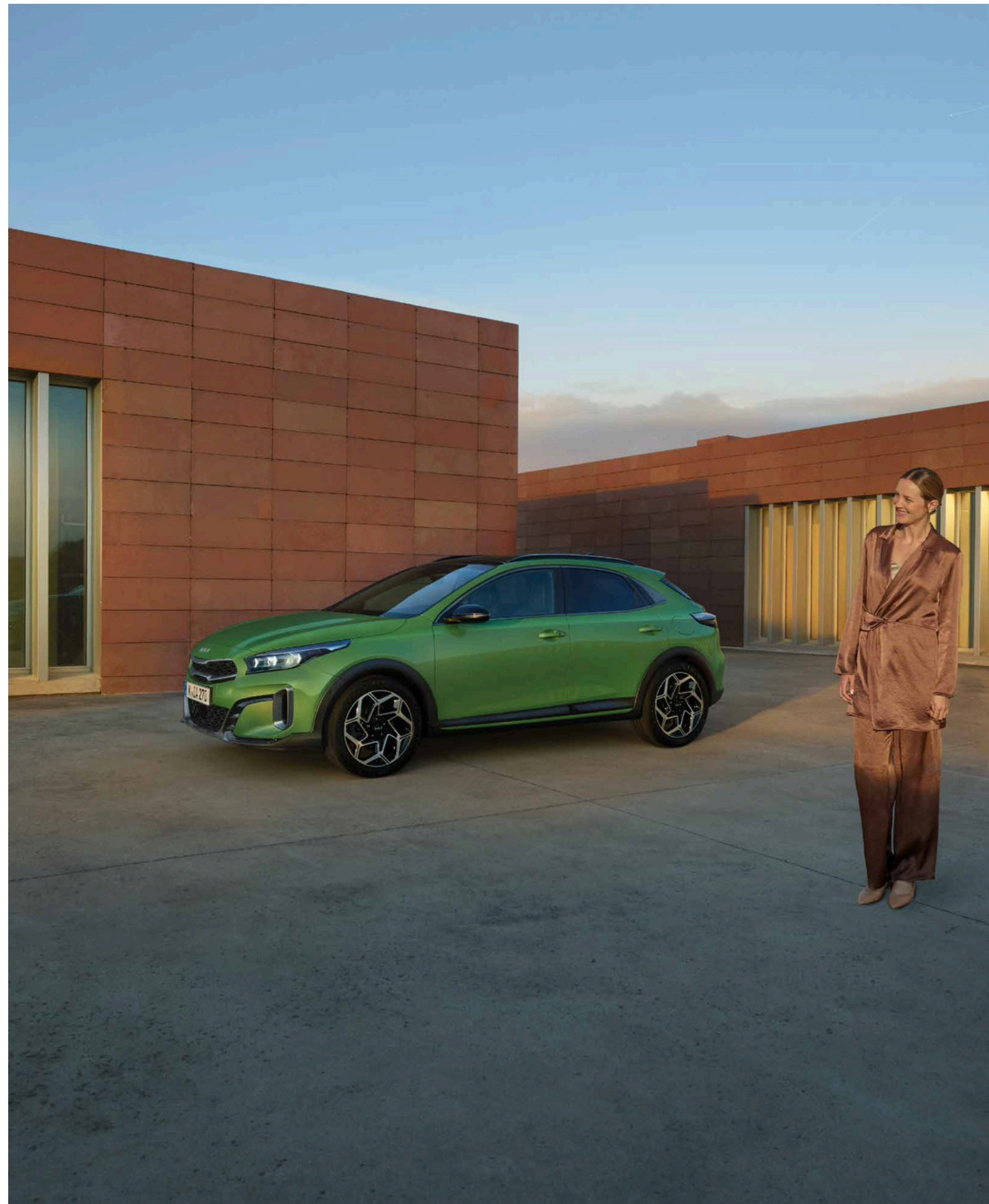
Wir glauben an Inspiration durch Bewegung. An Design, das ein Statement setzt. An innovative Technologie, die die Welt verändert. Daher haben wir den Crossover neu definiert, damit er Sie Tag für Tag inspiriert. In jeder Hinsicht. Beim neuen Kia XCeed trifft Funktionalität auf Stilperfektion. Er präsentiert sich kühner und sportlicher als je zuvor. Er wird von fortschrittlichen Benzinmotoren angetrieben. Er bietet neueste Konnektivitätsfunktionen, damit Sie auch unterwegs immer vernetzt sind. Er überrascht mit vielen weiteren Pluspunkten. Ein innovativer Crossover, der sich Ihrem Lebensstil nahtlos anpasst. Und all Ihre Erwartungen übertrifft.





# Sportlichkeit und Sportsgeist in Reinkultur.

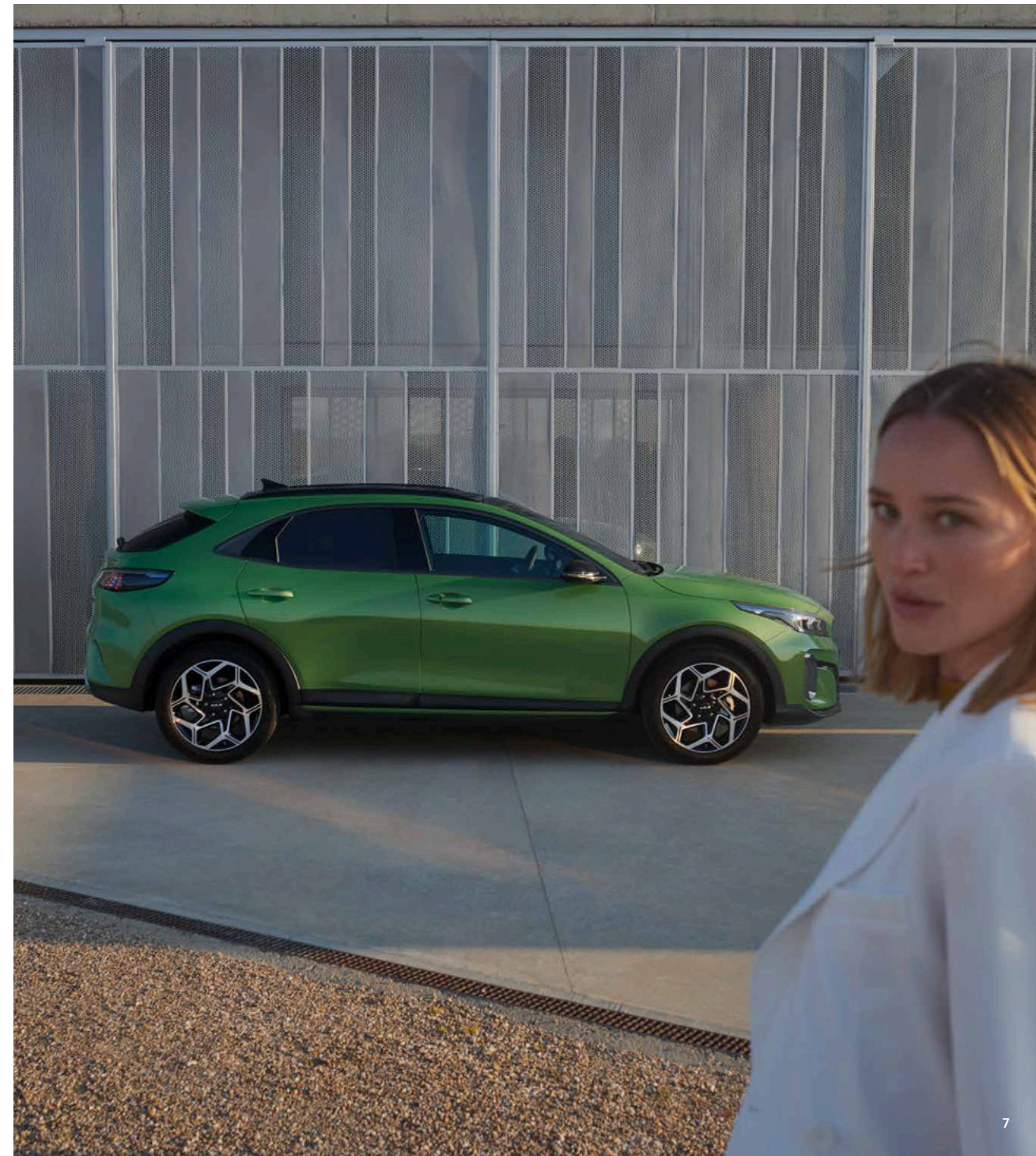
Der neue Kia XCeed wurde gebaut, um aufzufallen. Mit seinen markanten Linien und der starken Präsenz ist er ein Blickfang für alle, die Wert auf Schönheit legen. Sein ausdrucksstarkes Design mutet nahezu skulptural an - aus jeder Blickrichtung. Die klaren, ausgeprägten Proportionen unterstreichen seine kühne Optik und sorgen für eine ikonische Silhouette mit hohem Wiedererkennungseffekt. Zu den kantigen, auffälligen Neuerungen der GT-Line gehören die LED-Rückleuchten, ein charakteristischer Grill und ein überarbeiteter Stossfänger. Einsätze aus dunklem, satiniertem Chrom und die exklusiven 18-Zoll-Leichtmetallfelgen der GT-Line runden das Design des Crossovers ab und betonen nochmals seine sportliche Ästhetik.







Beim Kia XCeed wurde auf jedes Detail gleichermaßen geachtet. Alle Elemente - ob auffällig oder subtil - sind daher auch einen zweiten Blick wert. Die neuen LED-Rückleuchten bieten ein optisches Hightech-Design. Der tiefere Diffusor, die Seitenleisteneinsätze in Wagenfarbe und die schwarze Hochglanz-Dachreling setzen weitere sportliche Akzente. Vom Dach bis zum Fahrgestell durchgestylt - der neue Kia XCeed wartet nur noch auf Sie!



Eindrucksvolle  
Strassenpräsenz.





## Ein Innenraum, der Ihre Sprache spricht.

Der Innenraum des neuen Kia XCeed wirkt gleichermassen komfortabel, sportlich und elegant. Wichtiger noch: Er ist genau auf Sie abgestimmt. Das Cockpit wurde mittels anspruchsvoller Details, erstklassiger Materialien und einer hohen Funktionalität voll und ganz auf Behaglichkeit und Kontrolle abgestimmt. Das Sportlenkrad mit auffallendem GT-Line-Logo fühlt sich genauso gut an, wie es aussieht. Der schwarze Dachhimmel, der Schaltknopf aus perforiertem Leder und die stilvollen grauen Kontrastnähte an den Ledersitzen verleihen dem Crossover einen unverkennbaren Stil und jeder Fahrt das gewisse Etwas.



# Innovative Funktionen, um vernetzt zu bleiben.

Ideen entstehen nicht zwangsweise während der Bürozeiten. Zündende Ideen kann man jederzeit haben - tagsüber oder nachts. Manchmal werden sie durch einen Ort ausgelöst, an dem man noch nie war, oder durch einen Anruf, den man schon längst einmal tätigen wollte. Manchmal regt auch ein Freund, den Sie treffen, neue Ideen an. Mit seinem breiten Spektrum an fortschrittlichen Konnektivitätsfunktionen und innovativen Technologien können Sie so stark vernetzt sein, wie Sie es wünschen. Rund um die Welt.



**10,25-Zoll-Navigationssystem.** Die Navigations-, Informations- und Unterhaltungsfunktionen des Kia Xceed sind nahtlos und stressfrei über ein 10,25-Zoll-Touchscreen-Display zugänglich.



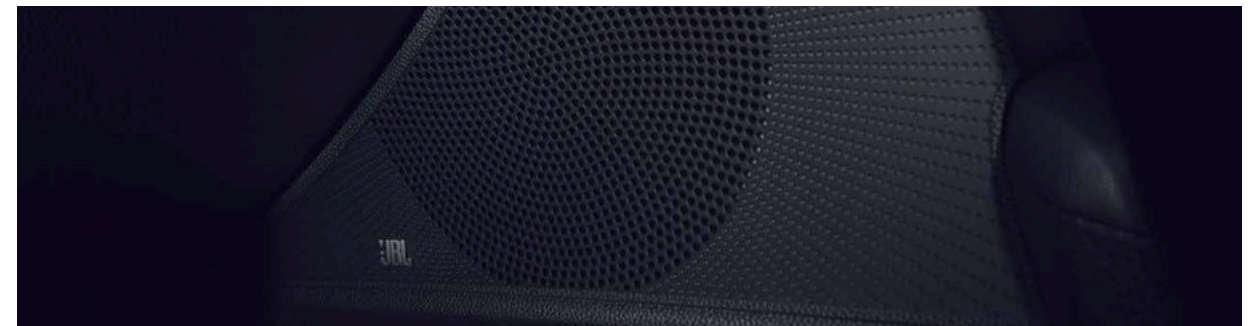
**Digitales Kombiinstrument.** Nur ein Blick und Sie verfügen über alle wichtigen Informationen. Die schlanke Instrumenteneinheit zeigt Ihnen alle relevanten Informationen auf dem hochauflösenden 12,3-Zoll-Display an.



**Induktives Laden.** Im neuen Kia Xceed dreht sich alles um Funktionalität. Und da heute nur wenige Dinge wichtiger sind als ein voll aufgeladenes Smartphone, verfügt das Fahrzeug je nach Ausstattungslinie über eine kabellose Schnellladestation.



**USB-C-Ladeanschluss im Fonds.** Im neuen Kia Xceed ist an alle gedacht - auch an die Insassen im Fonds, die über einen USB-C-Ladeanschluss verfügen, damit auch sie unterwegs vernetzt sind.

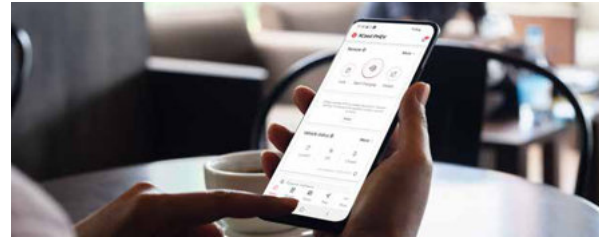


**JBL-Soundsystem.** Jede Reise braucht eine passende akustische Untermalung. Ganz gleich, ob ein lokaler Radiosender, Ihr Lieblingspodcast oder ein Album, das Sie einfach wieder und wieder hören können. Das JBL-Soundsystem ist so einzigartig, dass Sie den Fahrersitz gar nicht mehr verlassen wollen. Acht Lautsprecher und die fortschrittliche Clari-Fi-Musikwiederherstellungstechnologie bieten erstklassige Klangqualität für puren Genuss.



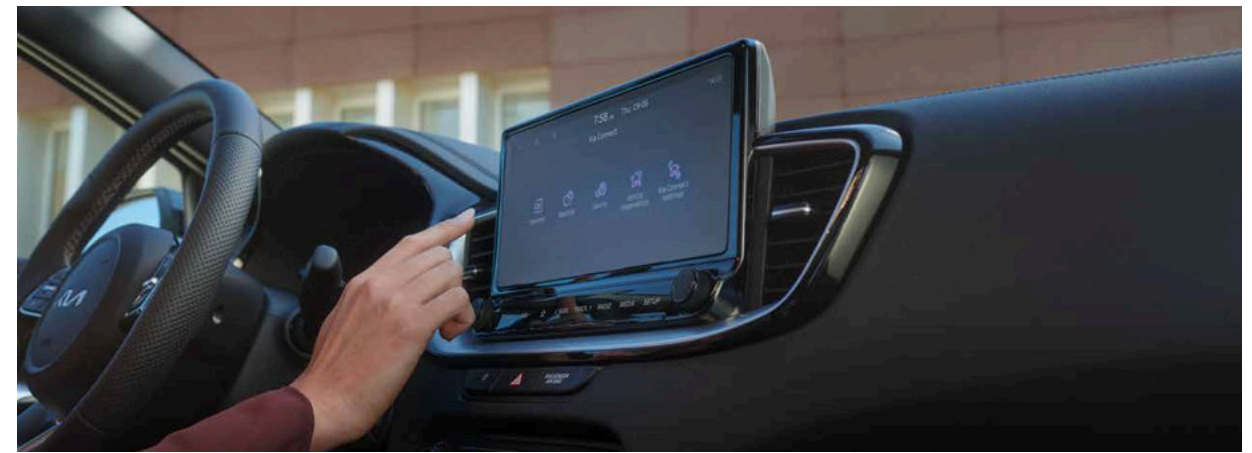
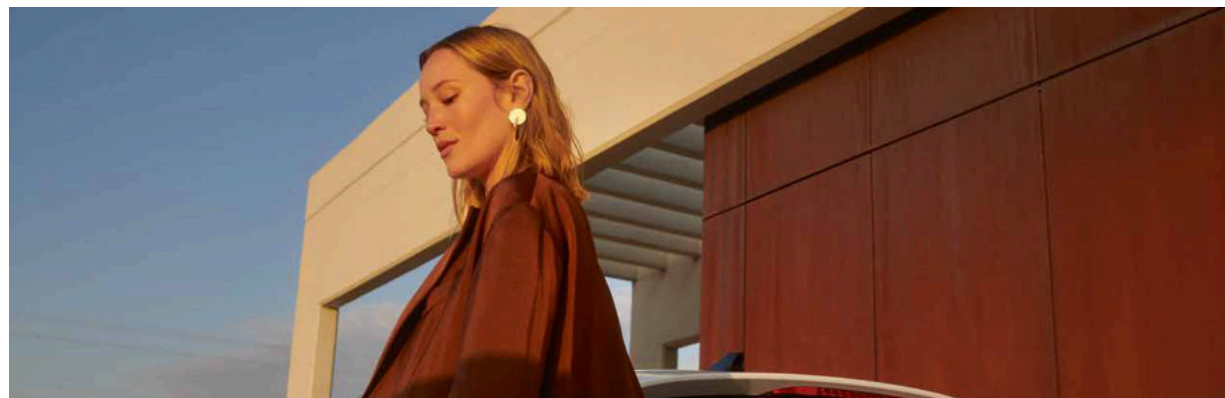
# Vernetzt und stets auf dem Laufenden. Egal, wo Sie sind.

Konnektivität ist heute alles. Sie beeinflusst, wie wir arbeiten. Wie wir spielen. Wie wir mit den Menschen in unserem Leben in Verbindung bleiben. Und wie wir Auto fahren. Unterwegs vernetzt zu sein bietet nicht nur ein gewisses Mass an Komfort, Sicherheit und praktischer Unterstützung, sondern macht das Reisen auch noch viel angenehmer. Mit der Kia Connect App und den Kia Connect On-Board Services haben Sie jederzeit alle wichtigen Informationen zur Hand. Nahtlose Online-Navigation dank Echtzeit-Verkehrsdaten. Informationen zu Tankstellen, Parkplätzen, Sehenswürdigkeiten und der aktuellen Wettersituation.

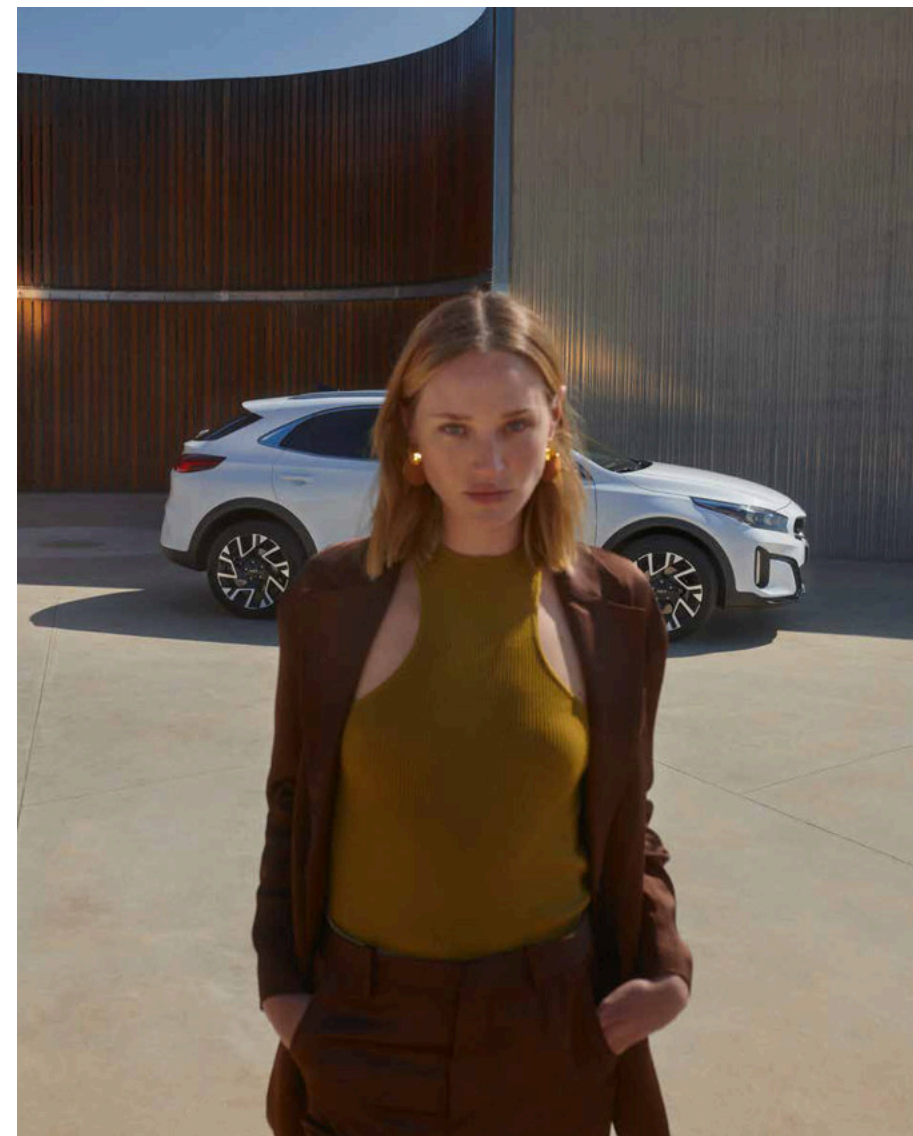


**Reisen leicht gemacht.** Die Kia Connect App auf Ihrem Smartphone bietet Ihnen stets alle Annehmlichkeiten. Sie haben vergessen, wo Sie Ihr Auto abgestellt haben? Mit der «Find My Car»-Funktion können Sie es ohne Probleme lokalisieren. Sobald Sie parkiert haben, können Sie sich der Last-Mile Navigation anvertrauen und sich auf Ihrem Weg vom Auto zum Endziel führen lassen. Wenn Ihr Auto von einer anderen Person gefahren wird, hält Sie der Valet-Modus über den aktuellen Standort, die Fahrzeit, die Entfernung und die Höchstgeschwindigkeit auf dem Laufenden. Planen Sie eine grössere Reise? Mit «Send To Car» können Sie vorab eine Fahrtroute erstellen, Kartenziele auswählen und sogar den Fahrzeugstatus prüfen, bevor Sie losfahren. Und wenn Sie einmal auf Ihre bisherigen Fahrten und Ausflüge zurückschauen wollen, finden Sie diese zusammengefasst unter «My Trips».

**Kia Connect ist immer an Ihrer Seite.** Mit Kia Connect müssen Sie sich nie wieder Sorgen um Ihr Fahrzeug machen. Benachrichtigungsfunktionen versorgen Sie stets mit aktuellen Informationen zum Batterieladestand und zu anderen wichtigen Diagnosedaten. Sie machen sich Sorgen, dass in Ihr Auto eingebrochen werden könnte? Der Diebstahlalarm von Kia Connect warnt Sie vor potenziellen Bedrohungen. Natürlich müssen Sie sich auch keine Sorgen darüber machen, ob Sie die Türen verriegelt haben. Die Remote-Türsteuerung kümmert sich darum.



**Komplettservice. Komplett nahtlos.** Egal, wofür Sie Hilfe benötigen - die Kia Connect On-Board Services unterstützen Sie nahtlos. Sie wollen schneller am Ziel sein? Navigieren Sie mithilfe von Echtzeit-Verkehrsdaten, die konstant aktualisiert werden und Ihre geschätzte Ankunftszeit anzeigen, zu Ihrem Zielort. Sie befürchten, dass Sie frieren könnten? Informieren Sie sich via Kia Connect Live Services über die aktuelle Wettersituation. Und wenn Sie schon dabei sind, rufen Sie auch gleich Parkmöglichkeiten, Sehenswürdigkeiten oder Tankstellen in Ihrer Umgebung auf. Aktivieren Sie die Spracherkennung, um im Freisprechmodus Sprachbefehle zu erteilen, daheim anzurufen oder einen bestimmten Song zu hören. Mit der Benutzerprofilübertragung können Sie zudem Ihre Fahrzeugeinstellungen verändern oder wiederherstellen. Haben wir schon erwähnt, dass Sie über den Kalender auf dem Navigationsdisplay auf Ihren Smartphone-Kalender zugreifen können? So können Sie sich direkt zu Ihrem nächsten Termin führen lassen - pünktlich, versteht sich.



Bei Fragen zu regulativen oder rechtlichen Aspekten lesen Sie bitte die Kia Connect Nutzungsbedingungen.

Die Dienste werden für einen Zeitraum von sieben Jahren ab dem Datum der 1. Inverkehrsetzung kostenlos zur Verfügung gestellt und können während dieses Zeitraums jederzeit geändert werden. Einzelheiten zur Bedienung und zu den Nutzungsbedingungen erhalten Sie bei Ihrem Kia Partner und auf [kia.ch](http://kia.ch). Smartphone mit iOS- oder Android-Betriebssystem und Mobilfunkvertrag mit Datenoption erforderlich, wodurch zusätzliche Kosten entstehen.





## Für all die denkwürdigen Momente, die vor Ihnen liegen.

Das Leben bringt uns an alle möglichen Orte und führt uns dabei über längere oder kürzere, bekannte und unbekannte Wege. Mit dem Kia XCeed wollten wir ein Fahrzeug konzipieren, das so komfortabel und flexibel ist, dass Sie jederzeit für alle Abenteuer gerüstet sind. Auch für den Fall, dass Sie doch einen Umweg nehmen oder über Nacht bleiben wollen. Dank geräumigem Interieur, grosszügigem Kofferraum und umklappbaren Rücksitzen ist für alle Insassen genügend Platz. Darf es ein bisschen Luxus sein? Dank Sitzheizung und -belüftung sitzen Sie bei jedem Wetter stets komfortabel.



**Sitze mit integrierter Memory-Funktion.** Steigen Sie einfach ein. Auf den Sitzen mit integrierter Memory-Funktion sitzen Sie bei jeder Fahrt per Knopfdruck genauso, wie Sie es mögen.



**Sitzheizung und -belüftung.** Im neuen Kia XCeed sitzen Sie stets komfortabel. Vorder- und Rücksitze lassen sich an kühleren Tagen beheizen, damit Sie es warm und gemütlich haben. Die Sitze erwärmen sich schnell und halten, solange Sie wünschen, die von Ihnen eingestellte Temperatur. An heissen Tagen sorgt die Sitzbelüftung der Vordersitze für angenehme Kühlung.



**Beheizbares Lenkrad.** Oft sind es die kleinen Dinge, die den Unterschied machen. Daher wurde im Kia XCeed viel Wert auf Details gelegt. Ein warmes Lenkrad an kalten Tagen macht eine lange Fahrt sehr viel angenehmer.



# Leistungsstark und elegant.

Wir glauben, dass es bei Bewegung um mehr geht, als nur darum, von A nach B zu gelangen. Bewegung ist Rhythmus, Kraft und Agilität - und sie gibt uns Schwung. Im neuen Kia XCeed wird jede Fahrt zum reinsten Vergnügen. Dank einer breiten Palette an Antriebsoptionen, die sich mit einem 6-Gang-Schalt- oder einem 7-Gang-Doppelkupplungsgetriebe kombinieren lassen, ist ein dynamisches, flüssiges Fahrverhalten garantiert. Mit den Schaltwippen wechseln Sie die Gänge, ohne die Hände vom Lenkrad zu nehmen und dank der zusätzlich verfügbaren Fahrmodi werden Sie immer wieder Lust verspüren, noch etwas mehr Zeit hinter dem Steuer zu verbringen.



**Automatikgetriebe.** Der Kia XCeed setzt neue Maßstäbe beim sportlichen Fahrspaß - sowohl punkto Leistung als auch punkto Optik. Über das PRND-Tableau auf der Mittelkonsole können Sie bequem zwischen den Gangstellungen P(ark) R(everse) N(eutral) und D(rive) wechseln. Die Optik in glänzendem Schwarz verleiht dem Interieur eine ausdrucksstarke Note. In der GT-Line wird diese Wirkung durch den Schaltknäufel aus perforiertem Leder zusätzlich verstärkt.



**Instrumenteneinheit.** Sie können jede Reise voll genießen, denn Sie wissen, dass Sie alles Wichtige stets im Blick haben. Die sportlich-elegante Instrumenteneinheit besitzt eine hochauflösende Breitbildanzeige, damit Sie jederzeit alle Daten ablesen können.



**Drive Mode Select.** Steigern Sie Ihr Fahrvergnügen durch Drive Mode Select. Der Fahrmodus lässt sich über den Sport-Schalter auf der Mittelkonsole leicht wechseln. In Kombination mit dem Doppelkupplungsgetriebe verspricht das System dank dem verbesserten Ansprechverhalten und der schnelleren Beschleunigung aus dem Leerlauf mehr Fahrdynamik und kraftvollere Überholvorgänge. Drive Mode Select verbessert zudem das Ansprechverhalten der Lenkung und ermöglicht im Zusammenspiel mit sportlichen 18-Zoll-Leichtmetallfelgen ein durch und durch dynamisches Fahrerlebnis.





## Technologien für eine sichere Reise.

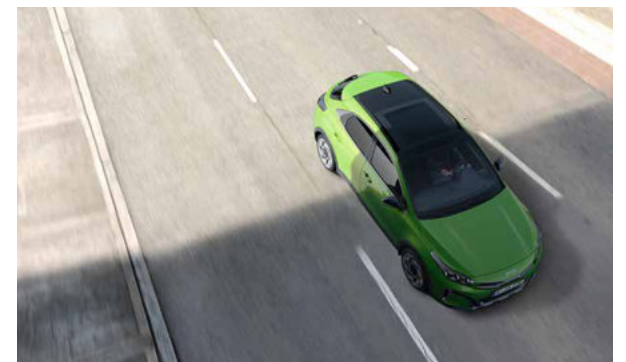
Wir wissen, dass einige Dinge nicht verhandelbar sind. Hierzu gehört auch das Gefühl von Gelassenheit, Sicherheit und Kontrolle hinter dem Steuer. Daher ist jedes unserer Modelle so gebaut, dass Sie und all Ihre Insassen stets sicher unterwegs sind. Dank der neuesten intuitiven Technologien und Assistenzfunktionen können Sie jede Fahrt im neuen Kia Xceed voll und ganz genießen. Denn - und darauf können Sie sich verlassen - wir sorgen für Ihre Sicherheit.



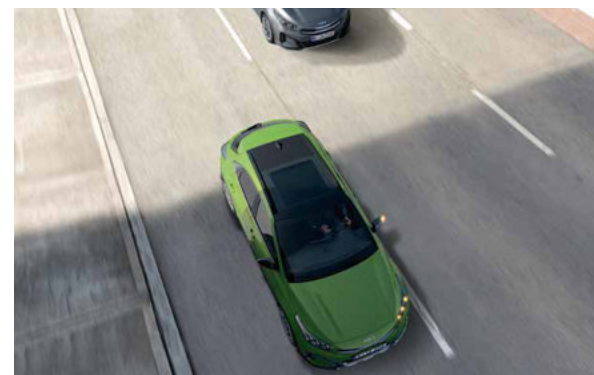
**Müdigkeitserkennung (Driver Attention Warning, DAW+).** Die Müdigkeitserkennung (DAW+) erinnert Sie daran, die Augen wieder auf die Straße zu richten. Das System gibt zusätzlich eine Warnung ab, wenn das vorausfahrende Fahrzeug nach einem Stillstand wieder anfährt.



**Querverkehrswarner (Rear Cross-Traffic Collision-Avoidance, RCCA).** Rückwärtsfahren ist fortan kein Problem mehr. Der Querverkehrswarner nutzt am Heck montierte Sensoren, um herannahende Fahrzeuge beim Zurücksetzen aus einer Parklücke oder Einfahrt zu erkennen und potenziellen Kollisionen vorzubeugen.



**Spurfolgeassistent (Lane Following Assist, LFA).** Der Kia Xceed strotzt nur so vor fortschrittlichen Technologien; zu den Beeindruckendsten zählt der Spurfolgeassistent. Der LFA kontrolliert Beschleunigungs-, Brems- und Lenkvorgänge in Abhängigkeit von den vorausfahrenden Fahrzeugen und erleichtert so das sichere Vorankommen im Stau. Das System nutzt Kamera- und Radarsensoren, um einen Sicherheitsabstand zum vorausfahrenden Fahrzeug einzuhalten. Es orientiert sich an den Straßenmarkierungen, um Ihr Fahrzeug sicher in der Spur zu halten. Der Spurfolgeassistent funktioniert bei Geschwindigkeiten zwischen 0 und 180 km/h.



**Totwinkelassistent (Blind-Spot Collision-Avoidance Assist, BCA).** Eine weitere innovative Fahrerassistenztechnologie, die Ihre Fahrt sicherer und stressfreier macht, ist der Totwinkelassistent. Das System nutzt eine Frontkamera und Radarsensoren am Heck, um sich annähernde Fahrzeuge im toten Winkel zu erkennen und Sie mit einem Symbol im Aussenspiegel zu warnen.



**Navigationsbasierter adaptiver Tempomat (Smart Cruise Control, NSCC).** Mit dem navigationsbasierten adaptiven Tempomat müssen Sie auch Stosszeiten im Straßenverkehr nicht mehr fürchten. Das System hält eine von Ihnen gewählte Geschwindigkeit sowie einen Sicherheitsabstand zum vorausfahrenden Fahrzeug ein. Sensoren messen den Abstand zwischen den Fahrzeugen und passen die Geschwindigkeit nach unten und oben an.



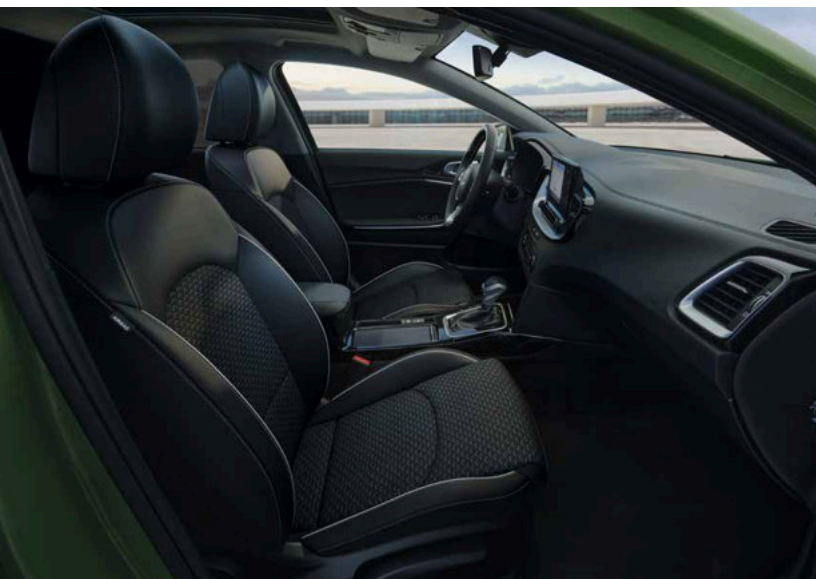
# Hochwertiger Innenraum.

Es besteht kein Zweifel, dass der neue Kia XCeed konzipiert wurde, um ein Statement zu setzen. Genießen Sie die sorgfältig zusammengestellten und wunderschön gefertigten Materialien und Elemente im Interieur.



**GT-Line - Serie.** Die GT-Line umfasst serienmäßig Sitze aus schwarzem Stoff und Kunstleder; die Polsterung ist mit schwarzen Nähten versehen.

**GT-Line - Option: Wild- und Kunstleder.** Geschmeidig und stilvoll - die Ausstattung mit Wild- und Kunstleder verleiht dem Fahrzeug einen noch sportlicheren Look.



**Power - Serie.** Die Ausstattungslinie Power setzt bei den Sitzen auf einen stilvollen Mix aus schwarzem Stoff und Kunstleder, sowie eine hochglänzende Mittelkonsole mit Akzenten aus satiniertem Chrom.

**GT-Line - Option: Leder.** Gönnen Sie sich puren Komfort und Luxus mit schwarzem Echtleder.





# Bringen Sie Ihre Originalität zum Ausdruck.

Es heisst, dass sich hinter jeder Chance ein Abenteuer verbirgt. Der neue Kia XCeed bietet genügend Zubehör, um damit jeden Abenteuerdurst stillen zu können. Ganz gleich, ob Sie einen Wochenendtrip machen, an einem Sportereignis teilnehmen oder eine grosse Shoppingtour unternehmen - unser Zubehör deckt alle Wünsche ab. Es umfasst zudem viele stylische Lösungen, mit denen sich die dynamische Optik des neuen Kia XCeed weiter betonen lässt. Was Sie auch suchen, wir haben die Lösung.



**Aluminium-Querträger & Dachkoffer.** Dank der leicht zu montierenden, robusten und perfekt sitzenden Aluminium-Querträger können Sie alles mitnehmen, was Sie brauchen. Wer sich auf ein Abenteuer einlässt, benötigt vermutlich mehr Ladefläche als sonst. Doch bevor Sie damit beginnen, den Innenraum bis unter das Dach voll zu stopfen, nutzen Sie doch einfach den Stauraum dieses schlanken und widerstandsfähigen Dachkoffers. Er lässt sich leicht montieren und auf beiden Seiten öffnen und befüllen.



**Kofferraummatte.** Ob Sie Ihr Haustier, den Wocheneinkauf oder das Gepäck der Familie transportieren - dank dieser massgeschneiderten Matte bleibt Ihr Kofferraum auf Dauer sauber und gepflegt.

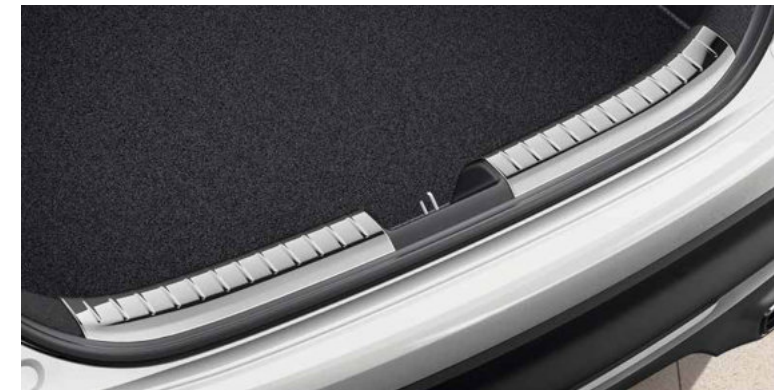
## **Dekorleiste für Heckstossfänger, Chromoptik.**

Ein kleines Detail mit grosser Wirkung. Verpassen Sie Ihrem Heckstossfänger diese Oberflächenveredelung aus Edelstahl und verleihen Sie ihm damit eine elegante Optik. Auch in gebürstetem Edelstahl erhältlich.



## **Dekorleiste für Ladekante, Chromoptik.**

Diese Leisten in glänzendem Edelstahl eignen sich ideal, um die innere Ladekante und den Ladebereich am Heckstossfänger des Kia XCeed raffiniert in Szene zu setzen. Auch in gebürstetem Edelstahl erhältlich.



## **Aussenspiegelverkleidung, Chromoptik.**

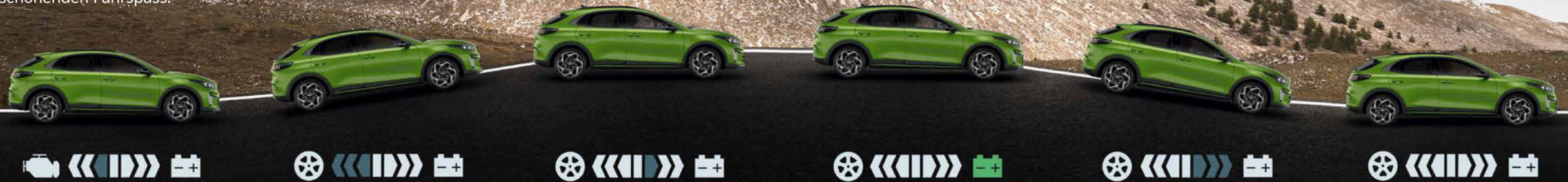
Die Liebe zum Detail kann den Unterschied machen. Erhöhen Sie die Gesamtwirkung Ihres Kia XCeed, indem Sie sein Aussendesign durch diese Aussenspiegelverkleidungen aus hochglänzendem Edelstahl ergänzen. Auch in gebürstetem Edelstahl erhältlich.





# Innovative Antriebe.

Der neue Kia XCeed besticht durch seinen kraftvollen und dennoch effizienten Motor. Das Mild-Hybrid-System Ecodynamics+ kombiniert den neuesten 1,5-Liter-T-GDi-Benzinmotor mit einer 48-Volt-Lithium-Ionen-Batterie, die den Treibstoffverbrauch und den CO<sub>2</sub>-Ausstoss verringert. Zudem nutzt das clevere integrierte E-System die beim Abbremsen entstehende kinetische Energie, um beim Beschleunigen das Drehmoment zu erhöhen. Die perfekte Kombination für umweltschonenden Fahrspass.



**Start.** Der Motor wird vom E-System angelassen und reibungslos gestartet.

**Drehmomentunterstützung.** Beim Beschleunigen und beim Bergaufwärtsfahren bietet das E-System Drehmomentunterstützung, indem gespeicherte Energie von der Batterie abgezweigt wird.

**Normale Fahrt.** Beim Fahren mit konstanter Geschwindigkeit lädt der Verbrennungsmotor die Batterie unterwegs wieder auf, falls der Ladestand niedrig ist.

**Ausrollen (Segeln).** Der Mild-Hybrid-Antrieb bietet zusätzlich eine Segelfunktion. Sobald der Fahrer den Fuss vom Gaspedal nimmt und das Fahrzeug einfach ausrollen lässt, wird der Motor kurzzeitig sanft abgeschaltet, was die Effizienz erhöht. Wird das Gaspedal wieder betätigt, springt der Motor sofort wieder an. Die Reichweite bei ausgeschaltetem Motor hängt von den Fahrbedingungen und der Fahrzeuggeschwindigkeit ab.

**Energierückgewinnung.** Die beim Abbremsen durch die Fahrzeugbewegung generierte kinetische Energie wird in elektrische Energie umgewandelt, um die Batterie wieder aufzuladen.

**Stopp / Start-Automatik.** Sobald auf Stillstand abgebremst wird, schaltet sich der Verbrennungsmotor beim Bremsen über das Getriebe oder die Bremsanlage ab, um Treibstoff zu sparen.



# Darf es ein wenig auffälliger sein?

Unverwechselbar, modern und garantiert zeitlos. Dank der vielfältigen Lackierungen, in denen der Kia XCeed erhältlich ist, findet sich für jeden Geschmack das richtige Design. Von gewagt bis spielerisch, von urban bis Outdoor - Sie haben die Wahl. Auffällige 18-Zoll-Leichtmetallfelgen vervollständigen den Look des Fahrzeugs, das alle Blicke auf sich ziehen wird.

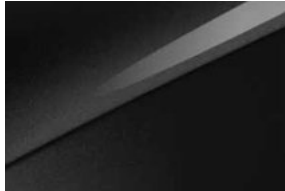
### Aussenfarben



Cassa White (WD)



Deluxe White Pearl (HW2)



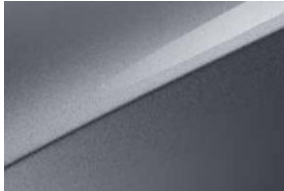
Black Pearl (1K)



New Infra Red (AA9)



Penta Metal (H8G)



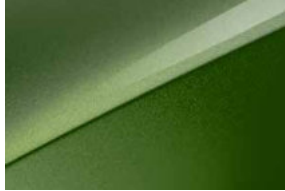
Lunar Silver (CCS)



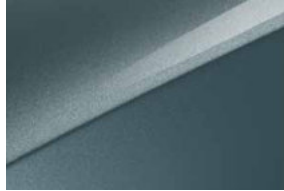
Blue Flame (B3L)



Orange Fusion (RNG)  
Nicht erhältlich für GT-Line.



Celadon Spirit Green (CE6)



Yuca Steel Grey (USG)  
Nicht erhältlich für GT-Line.

### Felgen

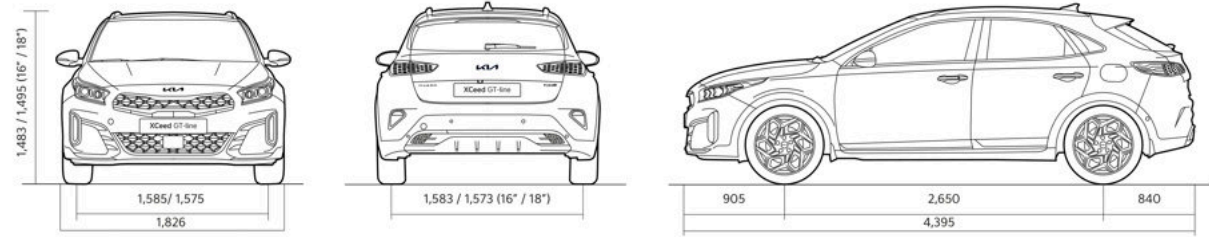


18-Zoll-Leichtmetall  
Standard - Power



18-Zoll-Leichtmetall  
Standard - GT-Line

### Masse (mm)





# Pure Gelassenheit.



Wenn Sie einen Kia kaufen, möchten wir Ihnen ein ganzheitliches Fahrerlebnis bieten - nicht nur heute, sondern auch in den kommenden Jahren. Deshalb ist jeder neue Kia mit exklusiven Garantieverlängerungen ausgestattet.

**7-Jahres-Fahrzeuggarantie.** Jeder Kia hat eine Neuwagengarantie von 7 Jahren / 150'000 km (bis zu 3 Jahre unbegrenzt; ab 4 Jahren 150'000 km). Diese Rundum-Fahrzeuggarantie ist kostenlos und auf nachfolgende Besitzer übertragbar, sofern das Fahrzeug regelmässig gemäss Wartungsplan gewartet wird.

**Kia 7-Jahres-Batteriegarantie für EV/HEV/PHEV.**

Wenn Sie auf einen Kia Electric (EV), Hybrid Electric (HEV) oder Plug-in Hybrid (PHEV) umsteigen, ist es gut zu wissen, dass unsere Batterien für eine lange Lebensdauer\* ausgelegt sind. Deshalb können wir Ihnen bei Kia auch eine 7-Jahres-Garantie ab der Erstzulassung oder für 150'000 km anbieten, je nachdem, was zuerst eintritt. Auch für unsere Niederspannungsbatterien (48 V und 12 V) in Mild-Hybrid-Elektrofahrzeugen (MHEV) gilt unsere Kia-Garantie für einen Zeitraum von 2 Jahren ab Erstzulassung, unabhängig von der Kilometerleistung.

Das bedeutet, dass Sie sich einfach dem Erlebnis hingeben können, unsere umweltfreundlichen Fahrzeuge zu fahren - jeden Tag, über Jahre hinweg.

\* Bitte beachten. Für EV und PHEV garantiert Kia eine Batteriekapazität von 70 Prozent. Eine Kapazitätsverringerung der Batterie bei den HEV- und MHEV-Modellen ist nicht durch diese Garantie abgedeckt. Sie erfahren mehr dazu unter [kia.ch](http://kia.ch)





Kia Schweiz AG behält sich das Recht vor, jederzeit und ohne vorherige Ankündigung, Ausrüstung und Preise ihrer Modelle zu ändern. Bei den technischen Daten handelt es sich um Werksangaben. Je nach Fahrweise, Strassen- und Verkehrsverhältnissen, Umwelteinflüssen und Fahrzeugzustand werden sich in der Praxis Verbrauchswerte ergeben, die von den Werksangaben abweichen können. Bei den Abbildungen handelt es sich um Symbolfotos, welche nicht in allen Fällen den in der Schweiz erhältlichen Ausstattungen entsprechen. Irrtum und Druckfehler vorbehalten.

Kia Schweiz AG  
Emil-Frey-Strasse  
5745 Safenwil  
E-Mail: [info@kia.ch](mailto:info@kia.ch)

12 CPRO304D (04/2024)



Movement that inspires